

**Nombre del Producto:** Anticuerpo monoclonal de conejo IKK  $\alpha$   
**Nº de Catálogo:** AMRe21333

Solo para uso en investigación.

## Resumen

<b>Descripción</b>	Anticuerpo monoclonal de conejo recombinante
<b>Huésped</b>	Conejo
<b>Aplicación</b>	WB,IHC,ICC/IF,ELISA,IP
<b>Reactividad</b>	Humano, Ratón, Rata
<b>Conjugación</b>	No conjugado
<b>Modificación</b>	Sin modificar
<b>Isotipo</b>	IgG,Kappa
<b>Clonalidad</b>	Monoclonal
<b>Formato</b>	Líquido
<b>Concentración</b>	0,3 mg/ml. La concentración de este producto puede variar según el lote.
<b>Almacenamiento</b>	Hacer alícuotas y almacenar a $-20^{\circ}\text{C}$ (válido por 12 meses). Evitar ciclos de congelación/descongelación.
<b>Envío</b>	Bolsas de hielo
<b>Tampon</b>	PBS, 50% glicerol, 0,05% Proclin 300, 0,05% proteína protectora
<b>Purificación</b>	Proteína A

## Aplicación

<b>Relación de Dilución</b>	WB 1:2000-1:10000,IHC 1:100-1:500,ICC/IF 1:200-1:1000,ELISA 1:5000-1:20000,IP 1:50-1:200
<b>Peso Molecular</b>	Calculated MW:85kD;Observed MW:85kD

## Información del Antígeno

<b>Nombre del Gen</b>	CHUK CHUK;IKKA;TCF16;Inhibitor of nuclear factor kappa-B kinase subunit alpha;l-kappa-B
<b>Nombres Alternativos</b>	kinase alpha;IKK-A;IKK-alpha;IkBKA;IkappaB kinase;Conserved helix-loop-helix ubiquitous kinase;l-kappa-B kinase 1;IKK1;Nuclear factor NF-kappa-B
<b>ID del Gen</b>	1147
<b>ID SwissProt</b>	O15111
<b>Inmunógeno</b>	Un péptido sintético de IKK alfa humano

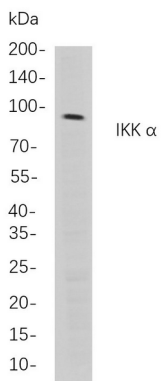
## Antecedentes

Localización celular: Citoplasma, Núcleo. Este gen codifica un miembro de la familia de las serina/treonina proteína quinasas. La proteína codificada, componente de un complejo proteico activado por citocinas que inhibe el complejo del factor de transcripción esencial NF- $\kappa$ B, fosforila los sitios que desencadenan la degradación del inhibidor mediante la vía de ubiquinación, activando así el factor de transcripción. [Proporcionado por RefSeq, julio de 2008]

## Área de Investigación

-

## Datos de Imagen



Análisis de inmunotransferencia de lisados de células Hela mediante el anticuerpo monoclonal de conejo IKK  $\alpha$ . Para la detección del anticuerpo, se empleó el anticuerpo IgG de cabra anti-conejo conjugado con HRP.