

Nombre del Producto: Anticuerpo monoclonal de conejo anti-vimentina**Nº de Catálogo: AMRe21330**

Solo para uso en investigación.

Resumen

Descripción	Anticuerpo monoclonal de conejo recombinante
Huésped	Conejo
Aplicación	WB,IHC,ICC/IF,ELISA,IP
Reactividad	Humano, Ratón, Rata
Conjugación	No conjugado
Modificación	Sin modificar
Isotipo	IgG,Kappa
Clonalidad	Monoclonal
Formato	Líquido
Concentración	0,3 mg/ml. La concentración de este producto puede variar según el lote.
Almacenamiento	Hacer alícuotas y almacenar a -20°C (válido por 12 meses). Evitar ciclos de congelación/descongelación.
Envío	Bolsas de hielo
Tampon	PBS, 50% glicerol, 0,05% Proclin 300, 0,05% proteína protectora
Purificación	Proteína A

Aplicación

Relación de Dilución	WB 1:1000-1:5000,IHC 1:1000-1:5000,ICC/IF 1:200-1:1000,ELISA 1:5000-1:20000,IP 1:50-1:200
Peso Molecular	Calculated MW:54kD;Observed MW:54kD

Información del Antígeno

Nombre del Gen	VIM
Nombres Alternativos	VIM;Vimentin
ID del Gen	7431
ID SwissProt	P08670
Inmunógeno	Un péptido sintético correspondiente a la proteína objetivo

Antecedentes

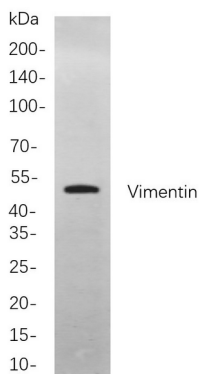
Localización celular: Citoplasma. Este gen codifica un miembro de la familia de filamentos intermedios. Los filamentos

intermedios, junto con los microtúbulos y los microfilamentos de actina, conforman el citoesqueleto. La proteína codificada por este gen es responsable de mantener la forma celular, la integridad del citoplasma y estabilizar las interacciones citoesqueléticas. También participa en la respuesta inmunitaria y controla el transporte del colesterol derivado de las lipoproteínas de baja densidad (LDL) desde el lisosoma hasta el sitio de esterificación. Actúa como organizador de diversas proteínas críticas implicadas en la unión, la migración y la señalización celular. Las mutaciones en este gen causan una catarata dominante y pulverulenta. [Proporcionado por RefSeq, junio de 2009]

Área de Investigación

-

Datos de Imagen



Análisis de inmunotransferencia de lisados de células HeLa mediante mAb de conejo con vimentina. Para la detección del anticuerpo, se utilizó el anticuerpo IgG de cabra anti-conejo conjugado con HRP.