

Nombre del Producto: Anticuerpo monoclonal de conejo ABL1**Nº de Catálogo: AMRe21327**

Solo para uso en investigación.

Resumen

Descripción	Anticuerpo monoclonal de conejo recombinante
Huésped	Conejo
Aplicación	WB,IHC,ICC/IF,ELISA,IP
Reactividad	Humano
Conjugación	No conjugado
Modificación	Sin modificar
Isotipo	IgG,Kappa
Clonalidad	Monoclonal
Formato	Líquido
Concentración	0,3 mg/ml. La concentración de este producto puede variar según el lote.
Almacenamiento	Hacer alícuotas y almacenar a -20°C (válido por 12 meses). Evitar ciclos de congelación/descongelación.
Envío	Bolsas de hielo
Tampon	PBS, 50% glicerol, 0,05% Proclin 300, 0,05% proteína protectora
Purificación	Proteína A

Aplicación

Relación de Dilución	WB 1:2000-1:10000,IHC 1:200-1:1000,ICC/IF 1:200-1:1000,ELISA 1:5000-1:20000,IP 1:50-1:200
Peso Molecular	Calculated MW:123kD;Observed MW:123kD

Información del Antígeno

Nombre del Gen	ABL1 ABL JTK7
Nombres Alternativos	c-Abl;ABL1;ABL;JTK7;Tyrosine-protein kinase ABL1;Abelson murine leukemia viral oncogene homolog 1;Abelson tyrosine-protein kinase 1;Proto-oncogene c-Abl;p150;
ID del Gen	25
ID SwissProt	P00519
Inmunógeno	Proteína recombinante de ABL1 humana

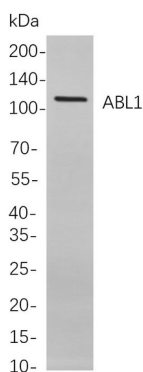
Antecedentes

Localización celular: Citoplasma > citoesqueleto. Núcleo. Secuestrado en el citoplasma mediante la interacción con las proteínas 14-3-3 y la membrana nuclear. Se ha descrito que la proteína c-ABL miristoilada es nuclear. Este gen es un protooncogén que codifica una proteína tirosina quinasa que participa en diversos procesos celulares, como la división celular, la adhesión, la diferenciación y la respuesta al estrés. La actividad de la proteína está regulada negativamente por su dominio SH3, por lo que la delección de la región que codifica este dominio da lugar a un oncogén. La proteína, expresada de forma ubicua, posee una actividad de unión al ADN regulada por la fosforilación mediada por CDC2, lo que sugiere una función del ciclo celular. Este gen se ha encontrado fusionado a diversos genes asociados a la translocación en diversas leucemias, en particular la translocación t(9;22), que resulta en una fusión con el extremo 5' del gen de la región de punto de ruptura (BCR; MIM:151410). El empalme alternativo de este gen da como resultado dos variantes de transcripción, que contienen primeros exones alternativos que se empalman con los exones comunes restantes. [pr

Área de Investigación

-

Datos de Imagen



Análisis de inmunotransferencia de lisados de células Hela mediante el anticuerpo monoclonal de conejo ABL1. Para la detección del anticuerpo, se empleó el anticuerpo IgG de cabra anti-conejo conjugado con HRP.