

Nombre del Producto: Anticuerpo monoclonal de conejo CD10**Nº de Catálogo: AMRe21325**

Solo para uso en investigación.

Resumen

Descripción	Anticuerpo monoclonal de conejo recombinante
Huésped	Conejo
Aplicación	WB,IHC,ICC/IF,ELISA,IP
Reactividad	Humano, Ratón, Rata
Conjugación	No conjugado
Modificación	Sin modificar
Isotipo	IgG,Kappa
Clonalidad	Monoclonal
Formato	Líquido
Concentración	0,3 mg/ml. La concentración de este producto puede variar según el lote.
Almacenamiento	Hacer alícuotas y almacenar a -20°C (válido por 12 meses). Evitar ciclos de congelación/descongelación.
Envío	Bolsas de hielo
Tampon	PBS, 50% glicerol, 0,05% Proclin 300, 0,05% proteína protectora
Purificación	Proteína A

Aplicación

Relación de Dilución	WB 1:2000-1:10000,IHC 1:1000-1:4000,ICC/IF 1:200-1:1000,ELISA 1:5000-1:20000,IP 1:50-1:200
Peso Molecular	Calculated MW:86kD;Observed MW:100kD

Información del Antígeno

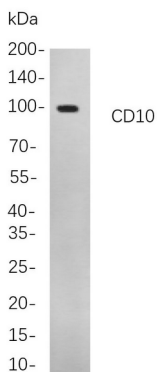
Nombre del Gen	MME
Nombres Alternativos	MME;EPN;Neprilysin;Atriopeptidase;Common acute lymphocytic leukemia antigen;CALLA;Enkephalinase;Neutral endopeptidase 24.11;NEP;Neutral endopeptidase;Skin fibroblast elastase;SFE;CD10
ID del Gen	4311
ID SwissProt	P08473
Inmunógeno	Proteína recombinante del CD10 humano

Antecedentes

Localización celular: Membrana. Este gen codifica un antígeno común de la leucemia linfocítica aguda (LLA), un importante marcador de superficie celular para el diagnóstico de la leucemia linfocítica aguda (LLA) humana. Esta proteína está presente en las células leucémicas de fenotipo pre-B, que representan el 85 % de los casos de LLA. Sin embargo, esta proteína no se limita a las células leucémicas y se encuentra en diversos tejidos normales. Es una glicoproteína particularmente abundante en el riñón, donde se encuentra en el borde en cepillo de los túbulos proximales y en el epitelio glomerular. Esta proteína es una endopeptidasa neutra que escinde péptidos en el lado amino de los residuos hidrofóbicos e inactiva varias hormonas peptídicas, como el glucagón, las encefalinas, la sustancia P, la neurotensina, la oxitocina y la bradisinina. Este gen, que codifica una glicoproteína transmembrana tipo II de 100 kDa, existe en una sola copia de más de 45 kb. La región 5' no traducida de este

Área de Investigación

Datos de Imagen



Análisis de inmunotransferencia de lisados de células A172 con anticuerpo monoclonal de conejo CD10. Para la detección del anticuerpo, se utilizó el anticuerpo IgG de cabra anti-conejo conjugado con HRP.