

Nombre del Producto: Anticuerpo monoclonal de conejo VEGFA**Nº de Catálogo: AMRe21324**

Solo para uso en investigación.

Resumen

Descripción	Anticuerpo monoclonal de conejo recombinante
Huésped	Conejo
Aplicación	WB,IHC,ICC/IF,ELISA,IP
Reactividad	Humano, Ratón, Rata
Conjugación	No conjugado
Modificación	Sin modificar
Isotipo	IgG,Kappa
Clonalidad	Monoclonal
Formato	Líquido
Concentración	0,3 mg/ml. La concentración de este producto puede variar según el lote.
Almacenamiento	Hacer alícuotas y almacenar a -20°C (válido por 12 meses). Evitar ciclos de congelación/descongelación.
Envío	Bolsas de hielo
Tampon	PBS, 50% glicerol, 0,05% Proclin 300, 0,05% proteína protectora
Purificación	Proteína A

Aplicación

Relación de Dilución	WB 1:2000-1:10000,IHC 1:1000-1:5000,ICC/IF 1:200-1:1000,ELISA 1:5000-1:20000,IP 1:50-1:200
Peso Molecular	Calculated MW:27kD;Observed MW:40kD

Información del Antígeno

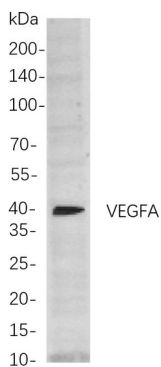
Nombre del Gen	VEGFA
Nombres Alternativos	VEGFA;VEGF;Vascular endothelial growth factor A;VEGF-A;Vascular permeability factor;VPF
ID del Gen	7422
ID SwissProt	P15692
Inmunógeno	Un péptido sintético de VEGFA humano

Antecedentes

Localización celular: Secretado. Este gen pertenece a la familia de factores de crecimiento PDGF/VEGF. Codifica una proteína de unión a la heparina, que existe como un homodímero con enlaces disulfuro. Este factor de crecimiento induce la proliferación y migración de las células endoteliales vasculares y es esencial para la angiogénesis tanto fisiológica como patológica. La alteración de este gen en ratones resultó en la formación anormal de vasos sanguíneos embrionarios. Este gen está sobreexpresado en muchos tumores conocidos y su expresión se correlaciona con el estadio y la progresión tumoral. Se han encontrado niveles elevados de esta proteína en pacientes con síndrome POEMS, también conocido como síndrome de Crow-Fukase. Las variantes alélicas de este gen se han asociado con complicaciones microvasculares de la diabetes tipo 1 (MVCD1) y la aterosclerosis. Se han descrito variantes de transcripción con empalme alternativo que codifican diferentes isoformas. También existe evidencia de iniciación de la traducción alternativa.

Área de Investigación

Datos de Imagen



Análisis de inmunotransferencia de lisados de células SH-SY5Y mediante mAb de conejo VEGFA. Se utilizó el anticuerpo IgG de cabra anti-conejo conjugado con HRP para detectar el anticuerpo.