

**Nombre del Producto: Anticuerpo monoclonal de conejo Beclin 1****Nº de Catálogo: AMRe21322**

Solo para uso en investigación.

**Resumen**

<b>Descripción</b>	Anticuerpo monoclonal de conejo recombinante
<b>Huésped</b>	Conejo
<b>Aplicación</b>	WB,IHC,ICC/IF,ELISA,IP
<b>Reactividad</b>	Humano, Ratón, Rata
<b>Conjugación</b>	No conjugado
<b>Modificación</b>	Sin modificar
<b>Isotipo</b>	IgG,Kappa
<b>Clonalidad</b>	Monoclonal
<b>Formato</b>	Líquido
<b>Concentración</b>	0,3 mg/ml. La concentración de este producto puede variar según el lote.
<b>Almacenamiento</b>	Hacer alícuotas y almacenar a -20°C (válido por 12 meses). Evitar ciclos de congelación/descongelación.
<b>Envío</b>	Bolsas de hielo
<b>Tampon</b>	PBS, 50% glicerol, 0,05% Proclin 300, 0,05% proteína protectora
<b>Purificación</b>	Proteína A

**Aplicación**

<b>Relación de Dilución</b>	WB 1:2000-1:10000,IHC 1:200-1:1000,ICC/IF 1:200-1:1000,ELISA 1:5000-1:20000,IP 1:50-1:200
<b>Peso Molecular</b>	Calculated MW:52kD;Observed MW:60kD

**Información del Antígeno**

<b>Nombre del Gen</b>	BECN1
<b>Nombres Alternativos</b>	Beclin-1 (Coiled-coil myosin-like BCL2-interacting protein) (Protein GT197)
<b>ID del Gen</b>	8678.0
<b>ID SwissProt</b>	Q14457
<b>Inmunógeno</b>	Proteína recombinante de Beclin 1 humana

**Antecedentes**

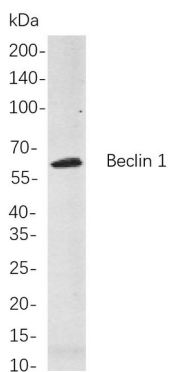
Localización celular: Citoplasma. beclin 1 (BECN1). Homo sapiens. Este gen codifica una proteína que regula la autofagia, un

proceso catabólico de degradación inducido por la inanición. La proteína codificada es un componente del complejo fosfatidilinositol-3-quinasa (PI3K), que media los procesos de tráfico vesicular. Se cree que esta proteína participa en múltiples procesos celulares, como la tumorigénesis, la neurodegeneración y la apoptosis. El empalme alternativo produce múltiples variantes de transcripción. [Proporcionado por RefSeq, septiembre de 2015].

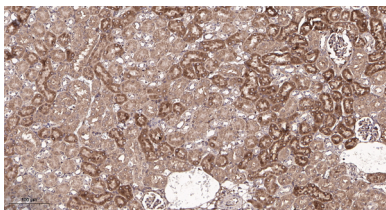
## Área de Investigación

-

## Datos de Imagen



Análisis de inmunotransferencia de lisados de células HeLa, utilizando el anticuerpo monoclonal de conejo Beclin 1. Para la detección del anticuerpo, se utilizó el anticuerpo IgG de cabra anti-conejo conjugado con HRP.



Análisis inmunohistoquímico de tejido renal de ratón incluido en parafina. 1. El anticuerpo monoclonal de conejo Beclin 1 se diluyó a 1:200 (4 °C, durante la noche). 2. Se utilizó EDTA pH 9.0 para la recuperación de anticuerpos (>98 °C, 20 min). 3. El anticuerpo secundario se diluyó a 1:200 (temperatura ambiente, 30 min).