

Nombre del Producto: Anticuerpo monoclonal de conejo antialbúmina**Nº de Catálogo: AMRe21302**

Solo para uso en investigación.

Resumen

Descripción	Anticuerpo monoclonal de conejo recombinante
Huésped	Conejo
Aplicación	WB,IHC,ICC/IF,ELISA,IP
Reactividad	Humano, Ratón, Rata
Conjugación	No conjugado
Modificación	Sin modificar
Isotipo	IgG,Kappa
Clonalidad	Monoclonal
Formato	Líquido
Concentración	0,3 mg/ml. La concentración de este producto puede variar según el lote.
Almacenamiento	Hacer alícuotas y almacenar a -20°C (válido por 12 meses). Evitar ciclos de congelación/descongelación.
Envío	Bolsas de hielo
Tampon	PBS, 50% glicerol, 0,05% Proclin 300, 0,05% proteína protectora
Purificación	Proteína A

Aplicación

Relación de Dilución	WB 1:2000-1:10000,IHC 1:500-1:2000,ICC/IF 1:200-1:1000,ELISA 1:5000-1:20000,IP 1:50-1:200
Peso Molecular	Calculated MW:69kD;Observed MW:69kD

Información del Antígeno

Nombre del Gen	ALB
Nombres Alternativos	ALB;GIG20;GIG42;Serum albumin
ID del Gen	213
ID SwissProt	P02768
Inmunógeno	Proteína recombinante de albúmina humana

Antecedentes

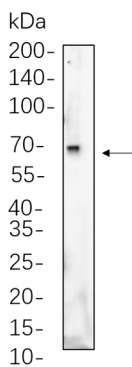
Localización celular: Secretada. Este gen codifica la proteína más abundante en la sangre humana. Esta proteína participa en la

regulación de la presión coloidosmótica plasmática y actúa como proteína transportadora de una amplia gama de moléculas endógenas, como hormonas, ácidos grasos y metabolitos, así como fármacos exógenos. Además, esta proteína exhibe una actividad similar a la de la esterasa con una amplia especificidad de sustrato. La preproteína codificada se procesa proteolíticamente para generar la proteína madura. Un péptido derivado de esta proteína, EPI-X4, es un inhibidor endógeno del receptor de quimiocinas CXCR4. [Proporcionado por RefSeq, julio de 2016]

Área de Investigación

-

Datos de Imagen



Los lisados de células huh-7 se separaron mediante SDS-PAGE al 4-20% y la membrana se secó con anticuerpo monoclonal de conejo antialbúmina 1:1000. Para la detección del anticuerpo, se utilizó el anticuerpo de cabra anti-IgG(H + L) de conejo conjugado con HRP.