

---

**Nombre del Producto: Anticuerpo monoclonal de conejo ERK5****Nº de Catálogo: AMRe21301**

Solo para uso en investigación.

**Resumen**

<b>Descripción</b>	Anticuerpo monoclonal de conejo recombinante
<b>Huésped</b>	Conejo
<b>Aplicación</b>	WB,ICC/IF,ELISA,IP
<b>Reactividad</b>	Humano, Ratón, Rata
<b>Conjugación</b>	No conjugado
<b>Modificación</b>	Sin modificar
<b>Isotipo</b>	IgG,Kappa
<b>Clonalidad</b>	Monoclonal
<b>Formato</b>	Líquido
<b>Concentración</b>	0,3 mg/ml. La concentración de este producto puede variar según el lote.
<b>Almacenamiento</b>	Hacer alícuotas y almacenar a -20°C (válido por 12 meses). Evitar ciclos de congelación/descongelación.
<b>Envío</b>	Bolsas de hielo
<b>Tampon</b>	PBS, 50% glicerol, 0,05% Proclin 300, 0,05% proteína protectora
<b>Purificación</b>	Proteína A

**Aplicación**

<b>Relación de Dilución</b>	WB 1:2000-1:10000,ICC/IF 1:200-1:1000,ELISA 1:5000-1:20000,IP 1:50-1:200
<b>Peso Molecular</b>	Calculated MW:88kD;Observed MW:115kD

**Información del Antígeno**

<b>Nombre del Gen</b>	MAPK7,ERK5
<b>Nombres Alternativos</b>	MAPK7;BMK1;ERK5;PRKM7;Mitogen-activated protein kinase 7;MAP kinase 7;MAPK 7;Big MAP kinase 1;BMK-1;Extracellular signal-regulated kinase 5;ERK-5
<b>ID del Gen</b>	5598
<b>ID SwissProt</b>	Q13164
<b>Inmunógeno</b>	Un péptido sintético de ERK5 humano

**Antecedentes**

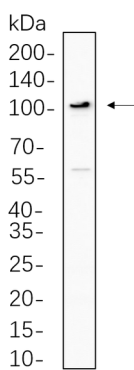
Localización celular: Citoplasma, Núcleo. La proteína codificada por este gen pertenece a la familia de las quinasas MAP. Las

quinasas MAP actúan como punto de integración para múltiples señales bioquímicas y participan en una amplia variedad de procesos celulares, como la proliferación, la diferenciación, la regulación de la transcripción y el desarrollo. Esta quinasa es activada específicamente por la proteína quinasa activada por mitógenos 5 (MAP2K5/MEK5). Participa en los procesos de señalización posteriores de diversas moléculas receptoras, incluyendo las quinasas de tipo receptor y los receptores acoplados a proteína G. En respuesta a señales extracelulares, esta quinasa se transloca al núcleo celular, donde regula la expresión génica mediante la fosforilación y la activación de diferentes factores de transcripción. Se han descrito cuatro variantes de transcripción de este gen con empalme alternativo que codifican dos isoformas distintas. [Proporcionado por RefSeq, julio de 2008]

## Área de Investigación

-

## Datos de Imagen



Los lisados de células Hela se separaron mediante SDS-PAGE al 4-20% y la membrana se secó con anticuerpo monoclonal de conejo ERK5 1:1000. Para la detección del anticuerpo, se utilizó el anticuerpo de cabra anti-IgG(H + L) de conejo conjugado con HRP.