

Nombre del Producto: Anticuerpo monoclonal de conejo Bak**Nº de Catálogo: AMRe21300**

Solo para uso en investigación.

Resumen

Descripción	Anticuerpo monoclonal de conejo recombinante
Huésped	Conejo
Aplicación	WB,IHC,ICC/IF,ELISA,IP
Reactividad	Humano, Ratón, Rata
Conjugación	No conjugado
Modificación	Sin modificar
Isotipo	IgG,Kappa
Clonalidad	Monoclonal
Formato	Líquido
Concentración	0,3 mg/ml. La concentración de este producto puede variar según el lote.
Almacenamiento	Hacer alícuotas y almacenar a -20°C (válido por 12 meses). Evitar ciclos de congelación/descongelación.
Envío	Bolsas de hielo
Tampon	PBS, 50% glicerol, 0,05% Proclin 300, 0,05% proteína protectora
Purificación	Proteína A

Aplicación

Relación de Dilución	WB 1:2000-1:10000,IHC 1:200-1:1000,ICC/IF 1:200-1:1000,ELISA 1:5000-1:20000,IP 1:50-1:200
Peso Molecular	Calculated MW:23kD;Observed MW:23kD

Información del Antígeno

Nombre del Gen	BAK1
Nombres Alternativos	BAK1;BAK;BCL2L7;CDN1;Bcl-2 homologous antagonist/killer;Apoptosis regulator BAK;Bcl-2-like protein 7;Bcl2-L-7
ID del Gen	578
ID SwissProt	Q16611
Inmunógeno	Un péptido sintético de Bak humano

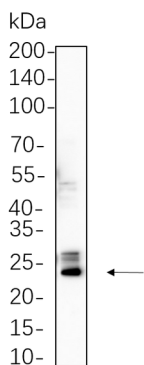
Antecedentes

Localización celular: Membrana externa mitocondrial. La proteína codificada por este gen pertenece a la familia de proteínas BCL2. Los miembros de la familia BCL2 forman oligómeros o heterodímeros y actúan como reguladores antiapoptóticos o proapoptóticos, involucrados en una amplia variedad de actividades celulares. Esta proteína se localiza en la mitocondria y su función es inducir la apoptosis. Interactúa con el canal aniónico dependiente de voltaje mitocondrial y acelera su apertura, lo que provoca una pérdida del potencial de membrana y la liberación de citocromo c. Esta proteína también interactúa con el supresor tumoral P53 tras la exposición a estrés celular. [Proporcionado por RefSeq, julio de 2008]

Área de Investigación

-

Datos de Imagen



Los lisados de células K562 se separaron mediante SDS-PAGE al 4-20% y la membrana se secó con anticuerpo monoclonal de conejo Bak 1:1000. Para la detección del anticuerpo se utilizó el anticuerpo de cabra anti-IgG(H + L) de conejo conjugado con HRP.