

Nombre del Producto: Anticuerpo monoclonal de conejo PDI

Nº de Catálogo: AMRe21290

Solo para uso en investigación.

Resumen

Descripción	Anticuerpo monoclonal de conejo recombinante
Huésped	Conejo
Aplicación	WB,IHC,ICC/IF,ELISA,IP
Reactividad	Humano, Ratón, Rata
Conjugación	No conjugado
Modificación	Sin modificar
Isotipo	IgG,Kappa
Clonalidad	Monoclonal
Formato	Líquido
Concentración	0,3 mg/ml. La concentración de este producto puede variar según el lote.
Almacenamiento	Hacer alícuotas y almacenar a -20°C (válido por 12 meses). Evitar ciclos de congelación/descongelación.
Envío	Bolsas de hielo
Tampon	PBS, 50% glicerol, 0,05% Proclin 300, 0,05% proteína protectora
Purificación	Proteína A

Aplicación

Relación de Dilución	WB 1:2000-1:10000,IHC 1:200-1:1000,ICC/IF 1:200-1:1000,ELISA 1:5000-1:20000,IP 1:50-1:200
Peso Molecular	Calculated MW:57kD;Observed MW:57kD

Información del Antígeno

Nombre del Gen	P4HB
Nombres Alternativos	ERBA2L PDI PDIA1 PO4DB
ID del Gen	5034.0
ID SwissProt	P07237
Inmunógeno	Un péptido sintético de P4HB humano

Antecedentes

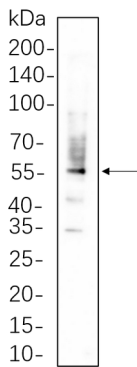
Localización celular: Retículo endoplasmático. Este gen codifica la subunidad beta de la prolil 4-hidroxilasa, una enzima

multifuncional muy abundante que pertenece a la familia de las proteínas disulfuro isomerasas. Cuando se presenta como un tetrámero compuesto por dos subunidades alfa y dos beta, esta enzima participa en la hidroxilación de residuos prolílicos en el preprocolágeno. Esta enzima también es una disulfuro isomerasa que contiene dos dominios de tiorredoxina que catalizan la formación, rotura y reorganización de enlaces disulfuro. Otras funciones conocidas incluyen su capacidad para actuar como chaperona, inhibiendo la agregación de proteínas mal plegadas de forma dependiente de la concentración, su capacidad para unirse a la hormona tiroidea, su papel en la entrada y salida de óxido nítrico unido a S-nitrosotiol, y su función como subunidad del complejo proteico de transferencia de triglicéridos microsomal. [Proporcionado por RefSeq, julio de 2008]

Área de Investigación

-

Datos de Imagen



Los lisados de células completas de Hela se separaron mediante SDS-PAGE al 10% y la membrana se transfirió con anticuerpo monoclonal de conejo PDI (1:1000). Para la detección del anticuerpo se utilizó el anticuerpo de cabra anti-IgG(H + L) de conejo conjugado con HRP.