

Nombre del Producto: Anticuerpo monoclonal de conejo DNA PKcs**Nº de Catálogo: AMRe21286**

Solo para uso en investigación.

Resumen

Descripción	Anticuerpo monoclonal de conejo recombinante
Huésped	Conejo
Aplicación	WB,IHC,ICC/IF,ELISA,IP
Reactividad	Humano, Ratón, Rata
Conjugación	No conjugado
Modificación	Sin modificar
Isotipo	IgG,Kappa
Clonalidad	Monoclonal
Formato	Líquido
Concentración	0,3 mg/ml. La concentración de este producto puede variar según el lote.
Almacenamiento	Hacer alícuotas y almacenar a -20°C (válido por 12 meses). Evitar ciclos de congelación/descongelación.
Envío	Bolsas de hielo
Tampon	PBS, 50% glicerol, 0,05% Proclin 300, 0,05% proteína protectora
Purificación	Proteína A

Aplicación

Relación de Dilución	WB 1:2000-1:10000,IHC 1:200-1:1000,ICC/IF 1:200-1:1000,ELISA 1:5000-1:20000,IP 1:50-1:200
Peso Molecular	Calculated MW:469kD;Observed MW:469kD

Información del Antígeno

Nombre del Gen	PRKDC
Nombres Alternativos	PRKDC;HYRC;HYRC1;DNA-dependent protein kinase catalytic subunit;DNA-PK catalytic subunit;DNA-PKcs;DNPK1;p460
ID del Gen	5591.0
ID SwissProt	P78527
Inmunógeno	Un péptido sintético correspondiente a la proteína objetivo

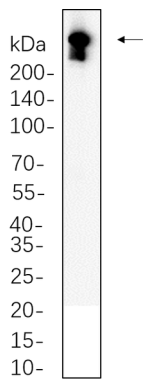
Antecedentes

Localización celular: Núcleo. Este gen codifica la subunidad catalítica de la proteína quinasa dependiente de ADN (DNA-PK). Actúa junto con la proteína heterodímera Ku70/Ku80 en la reparación y recombinación de roturas de doble cadena del ADN. La proteína codificada pertenece a la familia de las quinasas PI3/PI4. [Proporcionado por RefSeq, julio de 2010]

Área de Investigación

-

Datos de Imagen



Los lisados de células completas de HT-29 se separaron mediante SDS-PAGE al 10% y la membrana se transfirió con el anticuerpo monoclonal de conejo DNA PKcs (1:1000). Para la detección del anticuerpo se utilizó el anticuerpo de cabra anti-IgG(H + L) de conejo conjugado con HRP.