

Nombre del Producto: Anticuerpo monoclonal de conejo ErbB-3**Nº de Catálogo: AMRe21268**

Solo para uso en investigación.

Resumen

Descripción	Anticuerpo monoclonal de conejo recombinante
Huésped	Conejo
Aplicación	WB,ICC/IF,ELISA,IP
Reactividad	Humano, Ratón, Rata
Conjugación	No conjugado
Modificación	Sin modificar
Isotipo	IgG,Kappa
Clonalidad	Monoclonal
Formato	Líquido
Concentración	0,3 mg/ml. La concentración de este producto puede variar según el lote.
Almacenamiento	Hacer alícuotas y almacenar a -20°C (válido por 12 meses). Evitar ciclos de congelación/descongelación.
Envío	Bolsas de hielo
Tampon	PBS, 50% glicerol, 0,05% Proclin 300, 0,05% proteína protectora
Purificación	Proteína A

Aplicación

Relación de Dilución	WB 1:2000-1:10000,ICC/IF 1:200-1:1000,ELISA 1:5000-1:20000,IP 1:50-1:200
Peso Molecular	Calculated MW:148kD;Observed MW:185kD

Información del Antígeno

Nombre del Gen	ERBB3
Nombres Alternativos	ERBB3;HER3;Receptor tyrosine-protein kinase erbB-3;Proto-oncogene-like protein c-ErbB-3;Tyrosine kinase-type cell surface receptor HER3
ID del Gen	2065.0
ID SwissProt	P21860
Inmunógeno	Un péptido sintético correspondiente a la proteína objetivo

Antecedentes

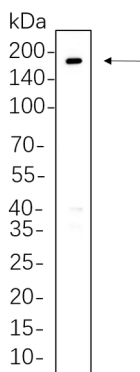
Localización celular: Membrana. Este gen codifica un miembro de la familia de receptores de tirosina quinasas del receptor del

factor de crecimiento epidérmico (EGFR). Esta proteína unida a la membrana posee un dominio de unión a neuregulina, pero no un dominio quinasa activo. Por lo tanto, puede unirse a este ligando, pero no transmitir la señal al interior de la célula mediante la fosforilación proteica. Sin embargo, forma heterodímeros con otros miembros de la familia de receptores de EGF que sí presentan actividad quinasa. La heterodimerización conduce a la activación de vías que conducen a la proliferación o diferenciación celular. Se ha descrito la amplificación de este gen o la sobreexpresión de su proteína en numerosos cánceres, incluyendo tumores de próstata, vejiga y mama. Se han caracterizado variantes de empalme transcripcional alternativo que codifican diferentes isoformas. Una isoforma carece de la región intermembrana y se secreta fuera de la célula. Esta forma actúa para modular la actividad de la m

Área de Investigación

-

Datos de Imagen



Los lisados de células SK-BR-3 se separaron mediante SDS-PAGE al 4-20% y la membrana se secó con anticuerpo monoclonal de conejo ErbB-3 1:1000. Se utilizó el anticuerpo de cabra anti-IgG(H + L) de conejo conjugado con HRP para detectar el anticuerpo.