

Nombre del Producto: Anticuerpo monoclonal de conejo Src**Nº de Catálogo: AMRe21265**

Solo para uso en investigación.

Resumen

Descripción	Anticuerpo monoclonal de conejo recombinante
Huésped	Conejo
Aplicación	WB,IHC,ICC/IF,ELISA,IP
Reactividad	Humano, Ratón, Rata
Conjugación	No conjugado
Modificación	Sin modificar
Isotipo	IgG,Kappa
Clonalidad	Monoclonal
Formato	Líquido
Concentración	0,3 mg/ml. La concentración de este producto puede variar según el lote.
Almacenamiento	Hacer alícuotas y almacenar a -20°C (válido por 12 meses). Evitar ciclos de congelación/descongelación.
Envío	Bolsas de hielo
Tampon	PBS, 50% glicerol, 0,05% Proclin 300, 0,05% proteína protectora
Purificación	Proteína A

Aplicación

Relación de Dilución	WB 1:2000-1:10000,IHC 1:1000-1:4000,ICC/IF 1:200-1:1000,ELISA 1:5000-1:20000,IP 1:50-1:200
Peso Molecular	Calculated MW:60kD;Observed MW:60kD

Información del Antígeno

Nombre del Gen	SRC SRC1
Nombres Alternativos	Proto-oncogene tyrosine-protein kinase Src;Proto-oncogene c-Src;pp60c-src;p60-Src;
ID del Gen	6714.0
ID SwissProt	P12931
Inmunógeno	Un péptido sintético correspondiente a la proteína objetivo

Antecedentes

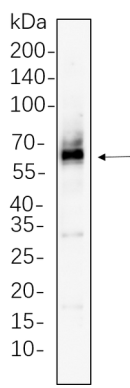
Localización celular: Citoplasma, Núcleo. Este gen es muy similar al gen v-src del virus del sarcoma de Rous. Este protooncogén

podría desempeñar un papel en la regulación del desarrollo embrionario y el crecimiento celular. La proteína codificada por este gen es una tirosina-proteína quinasa cuya actividad puede ser inhibida por la fosforilación de la quinasa c-SRC. Las mutaciones en este gen podrían estar implicadas en la progresión maligna del cáncer de colon. Se han encontrado dos variantes de transcripción que codifican la misma proteína para este gen. [Proporcionado por RefSeq, julio de 2008]

Área de Investigación

-

Datos de Imagen



Los lisados de células completas de Hela se separaron mediante SDS-PAGE al 10% y la membrana se transfirió con el anticuerpo monoclonal de conejo Src (1:1000). Para la detección del anticuerpo se utilizó el anticuerpo de cabra anti-IgG(H + L) de conejo conjugado con HRP.