

## Nombre del Producto: Anticuerpo monoclonal de conejo GCLC

### Nº de Catálogo: AMRe21252

Solo para uso en investigación.

## Resumen

<b>Descripción</b>	Anticuerpo monoclonal de conejo recombinante
<b>Huésped</b>	Conejo
<b>Aplicación</b>	WB,ICC/IF,ELISA,IP
<b>Reactividad</b>	Humano, Ratón, Rata
<b>Conjugación</b>	No conjugado
<b>Modificación</b>	Sin modificar
<b>Isotipo</b>	IgG,Kappa
<b>Clonalidad</b>	Monoclonal
<b>Formato</b>	Líquido
<b>Concentración</b>	0,3 mg/ml. La concentración de este producto puede variar según el lote.
<b>Almacenamiento</b>	Hacer alícuotas y almacenar a -20°C (válido por 12 meses). Evitar ciclos de congelación/descongelación.
<b>Envío</b>	Bolsas de hielo
<b>Tampon</b>	PBS, 50% glicerol, 0,05% Proclin 300, 0,05% proteína protectora
<b>Purificación</b>	Proteína A

## Aplicación

<b>Relación de Dilución</b>	WB 1:2000-1:10000,ICC/IF 1:200-1:1000,ELISA 1:5000-1:20000,IP 1:50-1:200
<b>Peso Molecular</b>	Calculated MW:73kD;Observed MW:73kD

## Información del Antígeno

<b>Nombre del Gen</b>	GCLC
<b>Nombres Alternativos</b>	GCLC;GLCL;GLCLC;Glutamate--cysteine ligase catalytic subunit;GCS heavy chain;Gamma-ECS;Gamma-glutamylcysteine synthetase
<b>ID del Gen</b>	2729.0
<b>ID SwissProt</b>	P48506
<b>Inmunógeno</b>	Un péptido sintético de GCLC humano

## Antecedentes

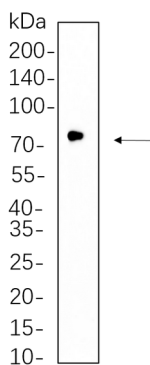
Localización celular: Citoplasma. La glutamato-cisteína ligasa, también conocida como gamma-glutamylcisteína sintetasa, es la

primera enzima limitante de la síntesis de glutatión. La enzima consta de dos subunidades: una subunidad catalítica pesada y una subunidad reguladora ligera. Este locus codifica la subunidad catalítica, mientras que la subunidad reguladora deriva de un gen diferente ubicado en el cromosoma 1p22-p21. Las mutaciones en este locus se han asociado con anemia hemolítica debido a la deficiencia de gamma-glutamilcisteína sintetasa y susceptibilidad al infarto de miocardio. [Proporcionado por RefSeq, octubre de 2010]

## Área de Investigación

-

## Datos de Imagen



Los lisados de células Hela se separaron mediante SDS-PAGE al 4-20% y la membrana se secó con anticuerpo monoclonal de conejo GCLC 1:1000. Para la detección del anticuerpo se utilizó el anticuerpo de cabra anti-IgG(H + L) de conejo conjugado con HRP.