

Nombre del Producto: Anticuerpo monoclonal de conejo SESN2**Nº de Catálogo: AMRe21247**

Solo para uso en investigación.

Resumen

Descripción	Anticuerpo monoclonal de conejo recombinante
Huésped	Conejo
Aplicación	WB,ICC/IF,ELISA,IP
Reactividad	Humano, Ratón, Rata
Conjugación	No conjugado
Modificación	Sin modificar
Isotipo	IgG,Kappa
Clonalidad	Monoclonal
Formato	Líquido
Concentración	0,3 mg/ml. La concentración de este producto puede variar según el lote.
Almacenamiento	Hacer alícuotas y almacenar a -20°C (válido por 12 meses). Evitar ciclos de congelación/descongelación.
Envío	Bolsas de hielo
Tampon	PBS, 50% glicerol, 0,05% Proclin 300, 0,05% proteína protectora
Purificación	Proteína A

Aplicación

Relación de Dilución	WB 1:2000-1:10000,ICC/IF 1:200-1:1000,ELISA 1:5000-1:20000,IP 1:50-1:200
Peso Molecular	Calculated MW:55kD;Observed MW:55kD

Información del Antígeno

Nombre del Gen	SESN2 SEST2
Nombres Alternativos	Sestrin-2;Hi95;
ID del Gen	83667.0
ID SwissProt	P58004
Inmunógeno	Proteína recombinante de SESN2 humana

Antecedentes

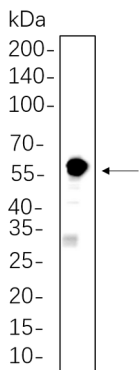
Localización celular: Citoplasma. Este gen codifica un miembro de la familia de las sestrina, proteínas relacionadas con PA26. La proteína codificada podría participar en la regulación del crecimiento y la supervivencia celular. Esta proteína podría estar

involucrada en la respuesta celular a diferentes condiciones de estrés. [Proporcionado por RefSeq, julio de 2008]

Área de Investigación

-

Datos de Imagen



Los lisados de células completas de K562 se separaron mediante SDS-PAGE al 10% y la membrana se transfirió con el anticuerpo monoclonal de conejo SESN2 (1:1000). Para la detección del anticuerpo se utilizó el anticuerpo de cabra anti-IgG(H + L) de conejo conjugado con HRP.