

Nombre del Producto: Anticuerpo monoclonal de conejo NBEAL2**Nº de Catálogo: AMRe21238**

Solo para uso en investigación.

Resumen

Descripción	Anticuerpo monoclonal de conejo recombinante
Huésped	Conejo
Aplicación	WB
Reactividad	Humano
Conjugación	No conjugado
Modificación	Sin modificar
Isotipo	IgG,Kappa
Clonalidad	Monoclonal
Formato	Líquido
Concentración	0,2 mg/ml. La concentración de este producto puede variar según el lote.
Almacenamiento	Hacer alícuotas y almacenar a -20°C (válido por 12 meses). Evitar ciclos de congelación/descongelación.
Envío	Bolsas de hielo
Tampon	PBS, 50% glicerol, 0,05% Proclin 300, 0,05% proteína protectora
Purificación	Proteína A

Aplicación

Relación de Dilución	WB 1:1000-1:5000
Peso Molecular	Calculated MW;;Observed MW:303kD

Información del Antígeno

Nombre del Gen	NBEAL2;KIAA0540
Nombres Alternativos	NBEAL2;KIAA0540;UNQ253/PRO290;Neurobeachin-like protein 2;
ID del Gen	23218.0
ID SwissProt	Q6ZNJ1
Inmunógeno	Un péptido sintético de NBEAL2 humano

Antecedentes

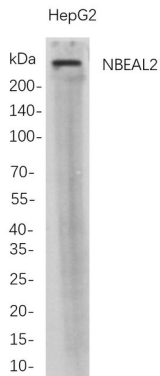
Localización celular: Retículo endoplasmático. La proteína codificada por este gen contiene un dominio beige y Chediak-Higashi (BEACH) y múltiples dominios WD40, y podría participar en la biogénesis de los gránulos alfa de los megacariocitos. Las

mutaciones en este gen son causa del síndrome de plaquetas grises. [Proporcionado por RefSeq, diciembre de 2011]

Área de Investigación

-

Datos de Imagen



El análisis Western blot de lisados de células completas de HepG2 se separó mediante SDS-PAGE al 4-20% y la membrana se secó con mAb de conejo anti-NBEAL2. El anticuerpo de cabra anti-IgG(H + L) de conejo conjugado con HRP se utilizó para detectar el anticuerpo.