

Nombre del Producto: Anticuerpo monoclonal de conejo LYPD3**Nº de Catálogo: AMRe21232**

Solo para uso en investigación.

Resumen

Descripción	Anticuerpo monoclonal de conejo recombinante
Huésped	Conejo
Aplicación	WB,IHC,IP
Reactividad	Humano
Conjugación	No conjugado
Modificación	Sin modificar
Isotipo	IgG,Kappa
Clonalidad	Monoclonal
Formato	Líquido
Concentración	0,2 mg/ml. La concentración de este producto puede variar según el lote.
Almacenamiento	Hacer alícuotas y almacenar a -20°C (válido por 12 meses). Evitar ciclos de congelación/descongelación.
Envío	Bolsas de hielo
Tampon	PBS, 50% glicerol, 0,05% Proclin 300, 0,05% proteína protectora
Purificación	Proteína A

Aplicación

Relación de Dilución	WB 1:1000-1:5000,IHC 1:100-1:300,IP 1:50-1:100
Peso Molecular	Calculated MW;;Observed MW:38kD

Información del Antígeno

Nombre del Gen	LYPD3;C4.4A LYPD3;C4.4A;UNQ491/PRO1007;Ly6/PLAUR domain-containing protein 3 ;GPI-anchored
Nombres Alternativos	metastasis-associated protein C4.4A homolog;Matrigel-induced gene C4 protein;MIG-C4;
ID del Gen	27076.0
ID SwissProt	O95274
Inmunógeno	Un péptido sintético de LYPD3 humano

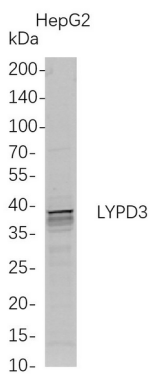
Antecedentes

Localización celular: Membrana celular; Anclaje lipídico, anclaje GPI. Se prevé que facilite la unión de la laminina. Participa en la regulación negativa del proceso apoptótico de las células musculares lisas. Se encuentra en el espacio extracelular. [Proporcionado por Alliance of Genome Resources, febrero de 2025]

Área de Investigación

-

Datos de Imagen



El análisis Western blot de lisados de células completas de HepG2 se separó mediante SDS-PAGE al 4-20% y la membrana se secó con mAb de conejo anti-LYPD3. El anticuerpo de cabra anti-IgG(H + L) de conejo conjugado con HRP se utilizó para detectar el anticuerpo.