

Nombre del Producto: Anticuerpo monoclonal de conejo LRMP**Nº de Catálogo: AMRe21228**

Solo para uso en investigación.

Resumen

Descripción	Anticuerpo monoclonal de conejo recombinante
Huésped	Conejo
Aplicación	WB,IHC,ICC/IF,FC
Reactividad	Humano
Conjugación	No conjugado
Modificación	Sin modificar
Isotipo	IgG,Kappa
Clonalidad	Monoclonal
Formato	Líquido
Concentración	0,2 mg/ml. La concentración de este producto puede variar según el lote.
Almacenamiento	Hacer alícuotas y almacenar a -20°C (válido por 12 meses). Evitar ciclos de congelación/descongelación.
Envío	Bolsas de hielo
Tampon	PBS, 50% glicerol, 0,05% Proclin 300, 0,05% proteína protectora
Purificación	Proteína A

Aplicación

Relación de Dilución	WB 1:1000-1:5000,IHC 1:100-1:300,ICC/IF 1:100-1:300,FC 1:100-1:300
Peso Molecular	Calculated MW:;Observed MW:61kD

Información del Antígeno

Nombre del Gen	IRAG2;JAW1;LRMP
Nombres Alternativos	IRAG2;JAW1;LRMP;Inositol 1,4,5-triphosphate receptor associated 2 ;Lymphoid-restricted membrane protein;Protein Jaw1; [Cleaved into: Processed inositol 1,4,5-triphosphate receptor associated 2];
ID del Gen	4033.0
ID SwissProt	Q12912
Inmunógeno	Proteína recombinante de LRMP humana

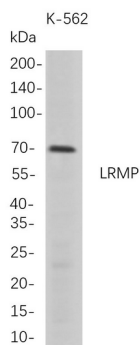
Antecedentes

Localización celular: [Receptor de inositol 1,4,5-trifosfato procesado asociado a 2]: Citoplasma; Membrana del retículo endoplasmático; Proteína de membrana de tipo IV de un solo paso. Envoltura nuclear. Citoplasma, citoesqueleto, centro organizador de microtúbulos, centrosoma. Citoplasma, citoesqueleto, polo del huso. Cromosoma. Nota: Colocalizada con ITPR3 en la membrana del retículo endoplasmático... La proteína codificada por este gen se expresa de forma regulada por el desarrollo en líneas celulares y tejidos linfoides. La proteína se localiza en la cara citoplasmática del retículo endoplasmático. [Proporcionada por RefSeq, julio de 2008]

Área de Investigación

-

Datos de Imagen



El análisis Western blot de lisados de células completas de K-562 se separó mediante SDS-PAGE al 4-20% y la membrana se secó con mAb de conejo anti-LRMP. El anticuerpo de cabra anti-IgG(H + L) de conejo conjugado con HRP se utilizó para detectar el anticuerpo.