

Nombre del Producto: Anticuerpo monoclonal de conejo KLHL6**Nº de Catálogo: AMRe21227**

Solo para uso en investigación.

Resumen

Descripción	Anticuerpo monoclonal de conejo recombinante
Huésped	Conejo
Aplicación	WB,ICC/IF,IP
Reactividad	Humano
Conjugación	No conjugado
Modificación	Sin modificar
Isotipo	IgG,Kappa
Clonalidad	Monoclonal
Formato	Líquido
Concentración	0,2 mg/ml. La concentración de este producto puede variar según el lote.
Almacenamiento	Hacer alícuotas y almacenar a -20°C (válido por 12 meses). Evitar ciclos de congelación/descongelación.
Envío	Bolsas de hielo
Tampon	PBS, 50% glicerol, 0,05% Proclin 300, 0,05% proteína protectora
Purificación	Proteína A

Aplicación

Relación de Dilución	WB 1:1000-1:5000,ICC/IF 1:100-1:300,IP 1:50-1:100
Peso Molecular	Calculated MW;;Observed MW:68kD

Información del Antígeno

Nombre del Gen	KLHL6
Nombres Alternativos	KLHL6;Kelch-like protein 6;
ID del Gen	89857.0
ID SwissProt	Q8WZ60
Inmunógeno	Proteína recombinante de KLHL6 humana

Antecedentes

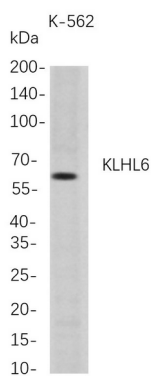
Este gen codifica un miembro de la familia de proteínas tipo kelch (KLHL), que participa en la señalización del receptor de antígenos de linfocitos B y en la maduración de células B del centro germinal. La proteína codificada contiene un complejo

ancho N-terminal, un dominio tramtrack y bric-a-brac (BTB) que facilita la unión y dimerización de proteínas, un dominio BTB y un dominio kelch C-terminal (BACK), y seis dominios de repetición kelch C-terminal. Las mutaciones naturales en este gen se asocian con la leucemia linfocítica crónica. El empalme alternativo produce múltiples variantes de transcripción. [Proporcionado por RefSeq, febrero de 2017]

Área de Investigación

-

Datos de Imagen



El análisis Western blot de lisados de células completas de K-562 se separó mediante SDS-PAGE al 4-20% y la membrana se secó con mAb de conejo anti-KLHL6. El anticuerpo de cabra anti-IgG(H + L) de conejo conjugado con HRP se utilizó para detectar el anticuerpo.