

**Nombre del Producto: Anticuerpo monoclonal de conejo PACSIN3****Nº de Catálogo: AMRe21225**

Solo para uso en investigación.

**Resumen**

<b>Descripción</b>	Anticuerpo monoclonal de conejo recombinante
<b>Huésped</b>	Conejo
<b>Aplicación</b>	WB,IHC,ICC/IF,FC,IP
<b>Reactividad</b>	Humano
<b>Conjugación</b>	No conjugado
<b>Modificación</b>	Sin modificar
<b>Isotipo</b>	IgG,Kappa
<b>Clonalidad</b>	Monoclonal
<b>Formato</b>	Líquido
<b>Concentración</b>	0,2 mg/ml. La concentración de este producto puede variar según el lote.
<b>Almacenamiento</b>	Hacer alícuotas y almacenar a -20°C (válido por 12 meses). Evitar ciclos de congelación/descongelación.
<b>Envío</b>	Bolsas de hielo
<b>Tampon</b>	PBS, 50% glicerol, 0,05% Proclin 300, 0,05% proteína protectora
<b>Purificación</b>	Proteína A

**Aplicación**

<b>Relación de Dilución</b>	WB 1:1000-1:5000,IHC 1:100-1:300,ICC/IF 1:100-1:300,FC 1:100-1:300,IP 1:50-1:100
<b>Peso Molecular</b>	Calculated MW;;Observed MW:47kD

**Información del Antígeno**

<b>Nombre del Gen</b>	PACSIN3
<b>Nombres Alternativos</b>	PACSIN3;Protein kinase C and casein kinase substrate in neurons protein 3 ;SH3 domain-containing protein 6511;
<b>ID del Gen</b>	29763.0
<b>ID SwissProt</b>	Q9UKS6
<b>Inmunógeno</b>	Un péptido sintético de PACSIN3 humano

**Antecedentes**

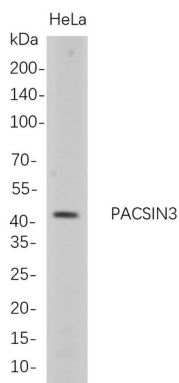
Localización celular: Citoplasma. Membrana celular; Proteína de membrana periférica; Cara citoplasmática. Nota: Detectado en

la cara interna de la membrana plasmática de los miotubos... Este gen pertenece a la familia de la proteína quinasa C y del sustrato de la caseína quinasa en neuronas. La proteína codificada participa en la conexión del citoesqueleto de actina con la formación de vesículas. El empalme alternativo produce múltiples variantes de transcripción. [Proporcionado por RefSeq, mayo de 2010]

## Área de Investigación

-

## Datos de Imagen



El análisis Western blot de lisados de células HeLa completas se separó mediante SDS-PAGE al 4-20% y la membrana se secó con mAb de conejo anti-PACSIN3. El anticuerpo de cabra anti-IgG(H + L) de conejo conjugado con HRP se utilizó para detectar el anticuerpo.