

**Nombre del Producto: Anticuerpo monoclonal de conejo TAF1C****Nº de Catálogo: AMRe21221**

Solo para uso en investigación.

**Resumen**

<b>Descripción</b>	Anticuerpo monoclonal de conejo recombinante
<b>Huésped</b>	Conejo
<b>Aplicación</b>	WB,IP
<b>Reactividad</b>	Humano
<b>Conjugación</b>	No conjugado
<b>Modificación</b>	Sin modificar
<b>Isotipo</b>	IgG,Kappa
<b>Clonalidad</b>	Monoclonal
<b>Formato</b>	Líquido
<b>Concentración</b>	0,2 mg/ml. La concentración de este producto puede variar según el lote.
<b>Almacenamiento</b>	Hacer alícuotas y almacenar a -20°C (válido por 12 meses). Evitar ciclos de congelación/descongelación.
<b>Envío</b>	Bolsas de hielo
<b>Tampon</b>	PBS, 50% glicerol, 0,05% Proclin 300, 0,05% proteína protectora
<b>Purificación</b>	Proteína A

**Aplicación**

<b>Relación de Dilución</b>	WB 1:1000-1:5000,IP 1:50-1:100
<b>Peso Molecular</b>	Calculated MW;;Observed MW:96kD

**Información del Antígeno**

<b>Nombre del Gen</b>	TAF1C
<b>Nombres Alternativos</b>	TAF1C;TATA box-binding protein-associated factor RNA polymerase I subunit C ;RNA polymerase I-specific TBP-associated factor 110 kDa;TAF110;TATA box-binding protein-associated factor 1C;TBP-associated factor 1C;Transcription initiation factor SL1/TIF-IB subunit C;
<b>ID del Gen</b>	9013.0
<b>ID SwissProt</b>	Q15572
<b>Inmunógeno</b>	Un péptido sintético de TAF1C humano

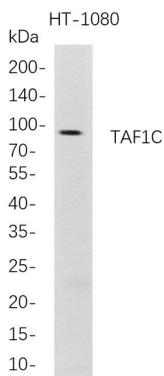
## Antecedentes

Localización celular: Núcleo, nucléolo. El inicio de la transcripción por la ARN polimerasa I requiere la formación de un complejo compuesto por la proteína de unión a TATA (TBP) y tres factores asociados a TBP (TAF) específicos de la ARN polimerasa I. Este complejo, conocido como SL1, se une al promotor central de los genes del ARN ribosómico para posicionar correctamente la polimerasa y actúa como canal para las señales reguladoras. Este gen codifica el TAF específico de SL1 de mayor tamaño. Se han identificado múltiples variantes de transcripción con empalme alternativo que codifican diferentes isoformas. [Proporcionado por RefSeq, julio de 2011]

## Área de Investigación

-

## Datos de Imagen



El análisis Western blot de lisados de células completas de HT-1080 se separó mediante SDS-PAGE al 4-20% y la membrana se secó con mAb de conejo anti-TAF1C. El anticuerpo de cabra anti-IgG(H + L) de conejo conjugado con HRP se utilizó para detectar el anticuerpo.