

Nombre del Producto: Anticuerpo monoclonal de conejo PPIL1**Nº de Catálogo: AMRe21220**

Solo para uso en investigación.

Resumen

Descripción	Anticuerpo monoclonal de conejo recombinante
Huésped	Conejo
Aplicación	WB,FC
Reactividad	Humano
Conjugación	No conjugado
Modificación	Sin modificar
Isotipo	IgG,Kappa
Clonalidad	Monoclonal
Formato	Líquido
Concentración	0,2 mg/ml. La concentración de este producto puede variar según el lote.
Almacenamiento	Hacer alícuotas y almacenar a -20°C (válido por 12 meses). Evitar ciclos de congelación/descongelación.
Envío	Bolsas de hielo
Tampon	PBS, 50% glicerol, 0,05% Proclin 300, 0,05% proteína protectora
Purificación	Proteína A

Aplicación

Relación de Dilución	WB 1:1000-1:5000,FC 1:100-1:300
Peso Molecular	Calculated MW;;Observed MW:19kD

Información del Antígeno

Nombre del Gen	PPIL1;CYPL1
Nombres Alternativos	PPIL1;CYPL1;CGI-124;UNQ2425;PRO4984;Peptidyl-prolyl cis-trans isomerase-like 1 ;PPIase;Rotamase PPIL1;
ID del Gen	51645.0
ID SwissProt	Q5TDC9
Inmunógeno	Un péptido sintético de PPIL1 humano

Antecedentes

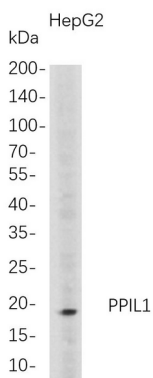
Localización celular: Núcleo. Este gen pertenece a la familia de las ciclofilinas, pertenecientes a las peptidilprolil isomerasas

(PPIasas). Las ciclofilinas son una familia altamente conservada y ubicua, cuyos miembros desempeñan un papel importante en el plegamiento de proteínas, la inmunosupresión por ciclosporina A y la infección de viriones del VIH-1. Debido a su similitud con otras PPIasas, esta proteína podría acelerar el plegamiento de proteínas y catalizar la isomerización cis-trans de los enlaces peptídicos imídicos de prolina en oligopéptidos. [Proporcionado por RefSeq, julio de 2008]

Área de Investigación

-

Datos de Imagen



El análisis Western blot de lisados de células completas de HepG2 se separó mediante SDS-PAGE al 4-20% y la membrana se secó con mAb de conejo anti-PPIL1. El anticuerpo de cabra anti-IgG(H + L) de conejo conjugado con HRP se utilizó para detectar el anticuerpo.