

Nombre del Producto: Anticuerpo monoclonal de conejo KCTD3**Nº de Catálogo: AMRe21214**

Solo para uso en investigación.

Resumen

Descripción	Anticuerpo monoclonal de conejo recombinante
Huésped	Conejo
Aplicación	WB
Reactividad	Humano
Conjugación	No conjugado
Modificación	Sin modificar
Isotipo	IgG,Kappa
Clonalidad	Monoclonal
Formato	Líquido
Concentración	0,2 mg/ml. La concentración de este producto puede variar según el lote.
Almacenamiento	Hacer alícuotas y almacenar a -20°C (válido por 12 meses). Evitar ciclos de congelación/descongelación.
Envío	Bolsas de hielo
Tampon	PBS, 50% glicerol, 0,05% Proclin 300, 0,05% proteína protectora
Purificación	Proteína A

Aplicación

Relación de Dilución	WB 1:1000-1:5000
Peso Molecular	Calculated MW;;Observed MW:90kD

Información del Antígeno

Nombre del Gen	KCTD3
Nombres Alternativos	KCTD3;BTB/POZ domain-containing protein KCTD3 ;Renal carcinoma antigen NY-REN-45;
ID del Gen	51133.0
ID SwissProt	Q9Y597
Inmunógeno	Proteína recombinante de KCTD3 humana

Antecedentes

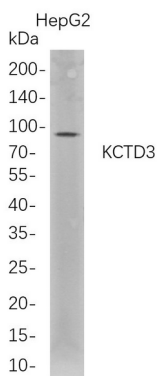
Localización celular: Membrana celular. Este gen codifica un miembro de la familia de proteínas que contienen el dominio de

tetramerización del canal de potasio (KCTD). Los miembros de esta familia de proteínas regulan las características biofísicas de los canales iónicos. En ratones, esta proteína interactúa con el complejo 3 del canal dependiente de nucleótidos cíclicos activado por hiperpolarización y mejora su expresión en la superficie celular y su densidad de corriente. El empalme alternativo produce múltiples variantes de transcripción. [Proporcionado por RefSeq, febrero de 2016]

Área de Investigación

-

Datos de Imagen



El análisis Western blot de lisados de células completas de HepG2 se separó mediante SDS-PAGE al 4-20% y la membrana se secó con mAb de conejo anti-KCTD3. El anticuerpo de cabra anti-IgG(H + L) de conejo conjugado con HRP se utilizó para detectar el anticuerpo.