

Nombre del Producto: Anticuerpo monoclonal de conejo ACTR1B**Nº de Catálogo: AMRe21209**

Solo para uso en investigación.

Resumen

Descripción	Anticuerpo monoclonal de conejo recombinante
Huésped	Conejo
Aplicación	WB,IHC,ICC/IF,FC,IP
Reactividad	Humano
Conjugación	No conjugado
Modificación	Sin modificar
Isotipo	IgG,Kappa
Clonalidad	Monoclonal
Formato	Líquido
Concentración	0,2 mg/ml. La concentración de este producto puede variar según el lote.
Almacenamiento	Hacer alícuotas y almacenar a -20°C (válido por 12 meses). Evitar ciclos de congelación/descongelación.
Envío	Bolsas de hielo
Tampon	PBS, 50% glicerol, 0,05% Proclin 300, 0,05% proteína protectora
Purificación	Proteína A

Aplicación

Relación de Dilución	WB 1:1000-1:5000,IHC 1:100-1:300,ICC/IF 1:100-1:300,FC 1:100-1:300,IP 1:50-1:100
Peso Molecular	Calculated MW;;Observed MW:41kD

Información del Antígeno

Nombre del Gen	ACTR1B;CTRN2
Nombres Alternativos	ACTR1B;CTRN2;Beta-centractin ;Actin-related protein 1B;ARP1B;
ID del Gen	10120.0
ID SwissProt	P42025
Inmunógeno	Un péptido sintético de ACTR1B humano

Antecedentes

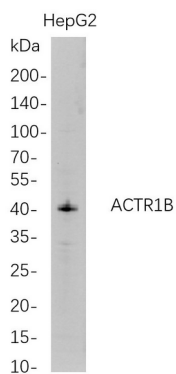
Localización celular: Citoplasma, citoesqueleto. Citoplasma, citoesqueleto, centro organizador de microtúbulos, centrosoma. Este gen codifica una subunidad de 42,3 kD de dinactina, un complejo macromolecular compuesto por 10 subunidades con un

tamaño que varía de 22 a 150 kD. La dinactina se une tanto a los microtúbulos como a la dineína citoplasmática y participa en diversas funciones celulares, como el transporte del RE al aparato de Golgi, el movimiento centrípeto de lisosomas y endosomas, la formación del huso, el movimiento cromosómico, el posicionamiento nuclear y la axonogénesis. Esta subunidad, al igual que ACTR1A, es una proteína relacionada con la actina. Estas dos proteínas, de igual longitud y con un 90 % de identidad de aminoácidos, están presentes en una proporción constante de aproximadamente 1:15 en el complejo de dinactina. [Proporcionado por RefSeq, agosto de 2008]

Área de Investigación

-

Datos de Imagen



El análisis Western blot de lisados de células completas de HepG2 se separó mediante SDS-PAGE al 4-20% y la membrana se secó con mAb de conejo anti-ACTR1B. El anticuerpo de cabra anti-IgG(H + L) de conejo conjugado con HRP se utilizó para detectar el anticuerpo.