

**Nombre del Producto: Anticuerpo monoclonal de conejo CSHL1****Nº de Catálogo: AMRe21207**

Solo para uso en investigación.

**Resumen**

<b>Descripción</b>	Anticuerpo monoclonal de conejo recombinante
<b>Huésped</b>	Conejo
<b>Aplicación</b>	WB,IHC
<b>Reactividad</b>	Humano
<b>Conjugación</b>	No conjugado
<b>Modificación</b>	Sin modificar
<b>Isotipo</b>	IgG,Kappa
<b>Clonalidad</b>	Monoclonal
<b>Formato</b>	Líquido
<b>Concentración</b>	0,2 mg/ml. La concentración de este producto puede variar según el lote.
<b>Almacenamiento</b>	Hacer alícuotas y almacenar a -20°C (válido por 12 meses). Evitar ciclos de congelación/descongelación.
<b>Envío</b>	Bolsas de hielo
<b>Tampon</b>	PBS, 50% glicerol, 0,05% Proclin 300, 0,05% proteína protectora
<b>Purificación</b>	Proteína A

**Aplicación**

<b>Relación de Dilución</b>	WB 1:1000-1:5000,IHC 1:100-1:300
<b>Peso Molecular</b>	Calculated MW;;Observed MW:24kD

**Información del Antígeno**

<b>Nombre del Gen</b>	CSHL1;CSHP1;CSL
<b>Nombres Alternativos</b>	CSHL1;CSHP1;CSL;Chorionic somatomammotropin hormone-like 1 ;Chorionic somatomammotropin-like;Lactogen-like;
<b>ID del Gen</b>	1444.0
<b>ID SwissProt</b>	Q14406
<b>Inmunógeno</b>	Proteína recombinante de CSHL1 humana

**Antecedentes**

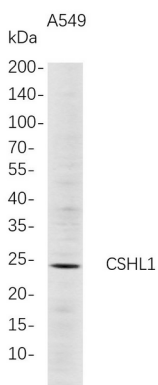
Localización celular: Secretada. La proteína codificada por este gen pertenece a la familia de hormonas

somatotropina/prolactina, que desempeñan un papel importante en el control del crecimiento. Este gen, junto con otros cuatro genes relacionados, se localiza en el locus de la hormona del crecimiento en el cromosoma 17, donde se intercalan en la misma orientación transcripcional; una disposición que se cree que evolucionó mediante una serie de duplicaciones génicas. Aunque los cinco genes comparten un alto grado de identidad de secuencia, se expresan selectivamente en diferentes tejidos. Este gen en particular se expresa en las vellosidades placentarias, aunque originalmente se creía que era un pseudogén. De hecho, el empalme alternativo sugiere que la mayoría de los transcritos no podrían expresar una proteína secretada. Se han identificado variantes de transcritos empalmados alternativamente que codifican diferentes isoformas. [Proporcionado por RefSeq, julio de 2008]

## Área de Investigación

-

## Datos de Imagen



El análisis Western blot de lisados de células completas A549 se separó mediante SDS-PAGE al 4-20% y la membrana se secó con mAb de conejo anti-CSHL1. El anticuerpo de cabra anti-IgG(H + L) de conejo conjugado con HRP se utilizó para detectar el anticuerpo.