

Nombre del Producto: Anticuerpo monoclonal de conejo FAM160A2**Nº de Catálogo: AMRe21203**

Solo para uso en investigación.

Resumen

Descripción	Anticuerpo monoclonal de conejo recombinante
Huésped	Conejo
Aplicación	WB
Reactividad	Humano
Conjugación	No conjugado
Modificación	Sin modificar
Isotipo	IgG,Kappa
Clonalidad	Monoclonal
Formato	Líquido
Concentración	0,2 mg/ml. La concentración de este producto puede variar según el lote.
Almacenamiento	Hacer alícuotas y almacenar a -20°C (válido por 12 meses). Evitar ciclos de congelación/descongelación.
Envío	Bolsas de hielo
Tampon	PBS, 50% glicerol, 0,05% Proclin 300, 0,05% proteína protectora
Purificación	Proteína A

Aplicación

Relación de Dilución	WB 1:1000-1:5000
Peso Molecular	Calculated MW;;Observed MW:107kD

Información del Antígeno

Nombre del Gen	FHIP1B
Nombres Alternativos	FHIP1B;C11orf56;FAM160A2;KIAA1759;FHF complex subunit HOOK-interacting protein 1B ;FHIP1B;FTS- and Hook-interacting protein;FHIP;
ID del Gen	84067.0
ID SwissProt	Q8N612
Inmunógeno	Proteína recombinante de FAM160A2 humana

Antecedentes

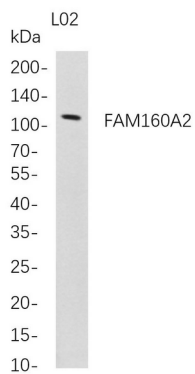
La proteína codificada por este gen forma parte del complejo FTS/Hook/FHIP (FHF), que puede interactuar con miembros del

complejo de clasificación de proteínas vesiculares homotípicas (HOPS). Esta interacción sugiere que la proteína codificada participa en el tráfico de vesículas. [Proporcionado por RefSeq, diciembre de 2016]

Área de Investigación

-

Datos de Imagen



El análisis Western blot de lisados de células completas L02 se separó mediante SDS-PAGE al 4-20% y la membrana se secó con mAb de conejo anti-FAM160A2. El anticuerpo de cabra anti-IgG(H + L) de conejo conjugado con HRP se utilizó para detectar el anticuerpo.