

Nombre del Producto: Anticuerpo monoclonal de conejo SPAM1**Nº de Catálogo: AMRe21199**

Solo para uso en investigación.

Resumen

Descripción	Anticuerpo monoclonal de conejo recombinante
Huésped	Conejo
Aplicación	WB,IHC
Reactividad	Humano
Conjugación	No conjugado
Modificación	Sin modificar
Isotipo	IgG,Kappa
Clonalidad	Monoclonal
Formato	Líquido
Concentración	0,2 mg/ml. La concentración de este producto puede variar según el lote.
Almacenamiento	Hacer alícuotas y almacenar a -20°C (válido por 12 meses). Evitar ciclos de congelación/descongelación.
Envío	Bolsas de hielo
Tampon	PBS, 50% glicerol, 0,05% Proclin 300, 0,05% proteína protectora
Purificación	Proteína A

Aplicación

Relación de Dilución	WB 1:1000-1:5000,IHC 1:100-1:300
Peso Molecular	Calculated MW:;Observed MW:56kD

Información del Antígeno

Nombre del Gen	SPAM1;HYAL3;PH20
Nombres Alternativos	SPAM1;HYAL3;PH20;Hyaluronidase PH-20 ;Hyal-PH20;Hyaluronoglucosaminidase PH-20;Sperm adhesion molecule 1;Sperm surface protein PH-20;
ID del Gen	6677.0
ID SwissProt	P38567
Inmunógeno	Proteína recombinante de SPAM1 humana

Antecedentes

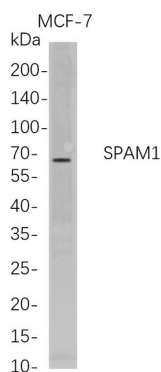
Localización celular: Membrana celular; Anclaje lipídico, anclaje GPI. La hialuronidasa degrada el ácido hialurónico, un

proteoglicano estructural importante presente en matrices extracelulares y membranas basales. Seis miembros de la familia de las hialuronidasas se agrupan en dos grupos estrechamente ligados en los cromosomas 3p21.3 y 7q31.3. Este gen se conocía anteriormente como HYAL1 y HYA1, y desde entonces se le ha asignado el símbolo oficial SPAM1; otro miembro de la familia, en el cromosoma 3p21.3, se le ha asignado HYAL1. Este gen codifica una enzima anclada a GPI, localizada en la superficie del esperma humano y la membrana acrosómica interna. Esta proteína multifuncional es una hialuronidasa que permite a los espermatozoides penetrar la capa de células del cúmulo, rica en ácido hialurónico, que rodea al ovocito, un receptor que participa en la señalización celular inducida por el ácido hialurónico y un receptor que participa en la adhesión de los espermatozoides a la zona pelúcida. La expresión anormal de este gen en tumores ha implicado a esta proteína en la degradación de las membranas basales, lo que provoca invasión tumoral y metástasis. Se han encontrado múltiples variantes de transcripción que codifican diferentes isoformas para este gen. [Proporcionado por RefSeq, marzo de 2010]

Área de Investigación

-

Datos de Imagen



El análisis Western blot de lisados de células completas de MCF-7 se separó mediante SDS-PAGE al 4-20% y la membrana se secó con mAb de conejo anti-SPAM1. El anticuerpo de cabra anti-IgG(H + L) de conejo conjugado con HRP se utilizó para detectar el anticuerpo.