

**Nombre del Producto: Anticuerpo monoclonal de conejo IKB épsilon****Nº de Catálogo: AMRe21197**

Solo para uso en investigación.

**Resumen**

<b>Descripción</b>	Anticuerpo monoclonal de conejo recombinante
<b>Huésped</b>	Conejo
<b>Aplicación</b>	WB,IHC,ICC/IF,IP
<b>Reactividad</b>	Humano
<b>Conjugación</b>	No conjugado
<b>Modificación</b>	Sin modificar
<b>Isotipo</b>	IgG,Kappa
<b>Clonalidad</b>	Monoclonal
<b>Formato</b>	Líquido
<b>Concentración</b>	0,2 mg/ml. La concentración de este producto puede variar según el lote.
<b>Almacenamiento</b>	Hacer alícuotas y almacenar a -20°C (válido por 12 meses). Evitar ciclos de congelación/descongelación.
<b>Envío</b>	Bolsas de hielo
<b>Tampon</b>	PBS, 50% glicerol, 0,05% Proclin 300, 0,05% proteína protectora
<b>Purificación</b>	Proteína A

**Aplicación**

<b>Relación de Dilución</b>	WB 1:1000-1:5000,IHC 1:100-1:300,ICC/IF 1:100-1:300,IP 1:50-1:100
<b>Peso Molecular</b>	Calculated MW;;Observed MW:55kD

**Información del Antígeno**

<b>Nombre del Gen</b>	NFKBIE;IKBE
<b>Nombres Alternativos</b>	NFKBIE;IKBE;NF-kappa-B inhibitor epsilon ;NF-kappa-BIE;l-kappa-B-epsilon;Ikb-E;Ikb-epsilon;IkappaBepsilon;
<b>ID del Gen</b>	4794.0
<b>ID SwissProt</b>	O00221
<b>Inmunógeno</b>	Un péptido sintético de IKB épsilon humano

**Antecedentes**

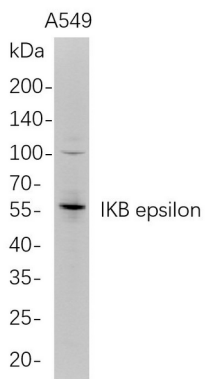
Localización celular: Citoplasma. La proteína codificada por este gen se une a componentes del NF-κB, atrapando el complejo

en el citoplasma e impidiendo que active genes en el núcleo. La fosforilación de la proteína codificada la dirige para su destrucción por la vía de la ubiquitina, que activa el NF- $\kappa$ B al permitir su translocación al núcleo. [Proporcionado por RefSeq, septiembre de 2011]

## Área de Investigación

-

## Datos de Imagen



El análisis Western blot de lisados de células completas A549 se separó mediante SDS-PAGE al 4-20% y la membrana se secó con mAb de conejo anti-IKB épsilon. El anticuerpo de cabra anti-IgG(H + L) de conejo conjugado con HRP se utilizó para detectar el anticuerpo.