

Nombre del Producto: Anticuerpo monoclonal de conejo anti-podoplanina**Nº de Catálogo: AMRe21194**

Solo para uso en investigación.

Resumen

Descripción	Anticuerpo monoclonal de conejo recombinante
Huésped	Conejo
Aplicación	WB,IHC,ICC/IF,ELISA,IP
Reactividad	Humano, Ratón, Rata
Conjugación	No conjugado
Modificación	Sin modificar
Isotipo	IgG,Kappa
Clonalidad	Monoclonal
Formato	Líquido
Concentración	0,3 mg/ml. La concentración de este producto puede variar según el lote.
Almacenamiento	Hacer alícuotas y almacenar a -20°C (válido por 12 meses). Evitar ciclos de congelación/descongelación.
Envío	Bolsas de hielo
Tampon	PBS, 50% glicerol, 0,05% Proclin 300, 0,05% proteína protectora
Purificación	Proteína A

Aplicación

Relación de Dilución	WB 1:1000-1:5000,IHC 1:200-1:1000,ICC/IF 1:200-1:1000,ELISA 1:5000-1:20000,IP 1:50-1:200
Peso Molecular	Calculated MW:17kD;Observed MW:36kD

Información del Antígeno

Nombre del Gen	PDPN
Nombres Alternativos	Podoplanin;Aggrus;Glycoprotein 36;Gp36;PA2.26 antigen;T1-alpha;T1A;
ID del Gen	10630.0
ID SwissProt	Q86YL7
Inmunógeno	Proteína recombinante de podoplanina/gp36 humana

Antecedentes

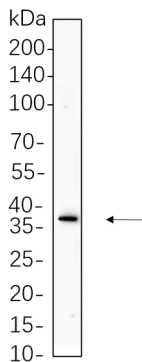
Localización celular: Membrana, Citoplasma. Este gen codifica una glucoproteína integral de membrana tipo I con diversa

distribución en los tejidos humanos. La función fisiológica de esta proteína podría estar relacionada con su carácter mucinoso. La proteína homóloga en otras especies se ha descrito como antígeno de diferenciación y receptor del virus de la influenza. No se ha determinado la función específica de esta proteína, pero se ha propuesto como marcador de lesión pulmonar. Se han identificado variantes de transcripción con empalme alternativo que codifican diferentes isoformas. [Proporcionado por RefSeq, julio de 2008]

Área de Investigación

-

Datos de Imagen



Los lisados de células cerebrales de ratón se separaron mediante SDS-PAGE al 4-20% y la membrana se transfirió con anticuerpo monoclonal de conejo Podoplanina 1:1000. Para la detección del anticuerpo se utilizó el anticuerpo de cabra anti-IgG(H + L) de conejo conjugado con HRP.