

Nombre del Producto: Anticuerpo monoclonal de conejo STAT6**Nº de Catálogo: AMRe21185**

Solo para uso en investigación.

Resumen

Descripción	Anticuerpo monoclonal de conejo recombinante
Huésped	Conejo
Aplicación	WB,IHC,ICC/IF,ELISA,IP
Reactividad	Humano, Ratón, Rata
Conjugación	No conjugado
Modificación	Sin modificar
Isotipo	IgG,Kappa
Clonalidad	Monoclonal
Formato	Líquido
Concentración	0,3 mg/ml. La concentración de este producto puede variar según el lote.
Almacenamiento	Hacer alícuotas y almacenar a -20°C (válido por 12 meses). Evitar ciclos de congelación/descongelación.
Envío	Bolsas de hielo
Tampon	PBS, 50% glicerol, 0,05% Proclin 300, 0,05% proteína protectora
Purificación	Proteína A

Aplicación

Relación de Dilución	WB 1:2000-1:10000,IHC 1:500-1:1000,ICC/IF 1:200-1:1000,ELISA 1:5000-1:20000,IP 1:50-1:200
Peso Molecular	Calculated MW:94kD;Observed MW:110kD

Información del Antígeno

Nombre del Gen	STAT6
Nombres Alternativos	STAT6;Signal transducer and activator of transcription 6;IL-4 Stat
ID del Gen	6778.0
ID SwissProt	P42226
Inmunógeno	Un péptido sintético correspondiente a la proteína objetivo

Antecedentes

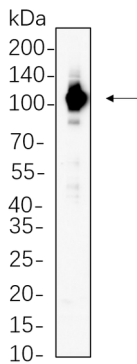
Localización celular: Núcleo. La proteína codificada por este gen pertenece a la familia STAT de factores de transcripción. En

respuesta a citocinas y factores de crecimiento, los miembros de la familia STAT son fosforilados por las quinasas asociadas al receptor y posteriormente forman homodímeros o heterodímeros que se translocan al núcleo celular, donde actúan como activadores de la transcripción. Esta proteína desempeña un papel fundamental en la generación de respuestas biológicas mediadas por IL-4. Se ha descubierto que induce la expresión de BCL2L1/BCL-X(L), responsable de la actividad antiapoptótica de IL-4. Estudios de knockout en ratones sugirieron la función de este gen en la diferenciación de las células T helper 2 (Th2), la expresión de marcadores de superficie celular y el cambio de clase de inmunoglobulinas. El empalme alternativo da lugar a múltiples variantes de transcripción. [Proporcionado por RefSeq, mayo de 2010]

Área de Investigación

-

Datos de Imagen



Los lisados de células Hela se separaron mediante SDS-PAGE al 4-20% y la membrana se secó con el anticuerpo monoclonal de conejo STAT6 1:1000. Se utilizó el anticuerpo de cabra anti-IgG(H + L) de conejo conjugado con HRP para detectar el anticuerpo.