

Nombre del Producto: Anticuerpo monoclonal de conejo Met**Nº de Catálogo: AMRe21182**

Solo para uso en investigación.

Resumen

Descripción	Anticuerpo monoclonal de conejo recombinante
Huésped	Conejo
Aplicación	WB,IHC,ICC/IF,ELISA,IP
Reactividad	Humano, Ratón, Rata
Conjugación	No conjugado
Modificación	Sin modificar
Isotipo	IgG,Kappa
Clonalidad	Monoclonal
Formato	Líquido
Concentración	0,3 mg/ml. La concentración de este producto puede variar según el lote.
Almacenamiento	Hacer alícuotas y almacenar a -20°C (válido por 12 meses). Evitar ciclos de congelación/descongelación.
Envío	Bolsas de hielo
Tampon	PBS, 50% glicerol, 0,05% Proclin 300, 0,05% proteína protectora
Purificación	Proteína A

Aplicación

Relación de Dilución	WB 1:2000-1:10000,IHC 1:200-1:1000,ICC/IF 1:200-1:1000,ELISA 1:5000-1:20000,IP 1:50-1:200
Peso Molecular	Calculated MW:156kD;Observed MW:170kD

Información del Antígeno

Nombre del Gen	MET
Nombres Alternativos	MET;Hepatocyte growth factor receptor;HGF receptor;HGF/SF receptor;Proto-oncogene c-Met;Scatter factor receptor;SF receptor;Tyrosine-protein kinase Met
ID del Gen	4233.0
ID SwissProt	P08581
Inmunógeno	Un péptido sintético correspondiente a la proteína objetivo

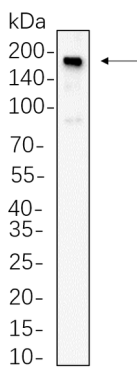
Antecedentes

Localización celular: Secretado. Este gen codifica un miembro de la familia de proteínas del receptor de tirosina quinasa y el producto del protooncogén MET. La preproteína codificada se procesa proteolíticamente para generar subunidades alfa y beta que se unen mediante enlaces disulfuro para formar el receptor maduro. El procesamiento posterior de la subunidad beta da lugar a la formación del péptido M10, que ha demostrado reducir la fibrosis pulmonar. La unión de su ligando, el factor de crecimiento hepatocítico, induce la dimerización y activación del receptor, lo cual desempeña un papel en la supervivencia celular, la embriogénesis, la migración e invasión celular. Las mutaciones en este gen se asocian con el carcinoma papilar de células renales, el carcinoma hepatocelular y diversos cánceres de cabeza y cuello. La amplificación y sobreexpresión de este gen también se asocian con múltiples cánceres humanos. [Proporcionado por RefSeq, mayo de 2016]

Área de Investigación

-

Datos de Imagen



Los lisados de células completas C6 se separaron mediante SDS-PAGE al 10% y la membrana se transfirió con anticuerpo monoclonal de conejo Met (1:1000). Se utilizó el anticuerpo de cabra anti-IgG(H + L) de conejo conjugado con HRP para detectar el anticuerpo.