

Nombre del Producto: Anticuerpo monoclonal de conejo ATG3**Nº de Catálogo: AMRe21180**

Solo para uso en investigación.

Resumen

Descripción	Anticuerpo monoclonal de conejo recombinante
Huésped	Conejo
Aplicación	WB,ICC/IF,ELISA,IP
Reactividad	Humano, Ratón, Rata
Conjugación	No conjugado
Modificación	Sin modificar
Isotipo	IgG,Kappa
Clonalidad	Monoclonal
Formato	Líquido
Concentración	0,3 mg/ml. La concentración de este producto puede variar según el lote.
Almacenamiento	Hacer alícuotas y almacenar a -20°C (válido por 12 meses). Evitar ciclos de congelación/descongelación.
Envío	Bolsas de hielo
Tampon	PBS, 50% glicerol, 0,05% Proclin 300, 0,05% proteína protectora
Purificación	Proteína A

Aplicación

Relación de Dilución	WB 1:500-1:3000,ICC/IF 1:200-1:1000,ELISA 1:5000-1:20000,IP 1:50-1:200
Peso Molecular	Calculated MW:36kD;Observed MW:36kD

Información del Antígeno

Nombre del Gen	ATG3
Nombres Alternativos	APG3 APG3L
ID del Gen	64422.0
ID SwissProt	Q9NT62
Inmunógeno	Un péptido sintético de ATG3 humano

Antecedentes

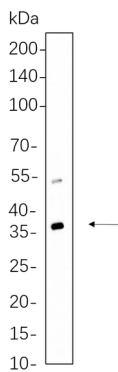
Localización celular: Citoplasma. Este gen codifica una enzima conjugadora similar a la ubiquitina y es un componente de sistemas similares a la ubiquitinación que participan en la autofagia, el proceso de degradación, recambio y reciclaje de

constituyentes citoplasmáticos en células eucariotas. Se sabe que esta proteína participa en la regulación de la autofagia durante la muerte celular. Un pseudogén de este gen se encuentra en el cromosoma 20. El empalme alternativo da lugar a múltiples variantes de transcripción que codifican diferentes isoformas. [Proporcionado por RefSeq, julio de 2013]

Área de Investigación

-

Datos de Imagen



Los lisados de células 3T3-L1 se separaron mediante SDS-PAGE al 4-20% y la membrana se secó con el anticuerpo monoclonal de conejo ATG3 1:1000. Para la detección del anticuerpo, se utilizó el anticuerpo de cabra anti-IgG(H + L) de conejo conjugado con HRP.