

Nombre del Producto: Anticuerpo monoclonal de conejo TBC1D4**Nº de Catálogo: AMRe21176**

Solo para uso en investigación.

Resumen

Descripción	Anticuerpo monoclonal de conejo recombinante
Huésped	Conejo
Aplicación	WB,ICC,IF,ELISA,IP
Reactividad	Humano, Ratón
Conjugación	No conjugado
Modificación	Sin modificar
Isotipo	IgG,Kappa
Clonalidad	Monoclonal
Formato	Líquido
Concentración	0,3 mg/ml. La concentración de este producto puede variar según el lote.
Almacenamiento	Hacer alícuotas y almacenar a -20°C (válido por 12 meses). Evitar ciclos de congelación/descongelación.
Envío	Bolsas de hielo
Tampon	PBS, 50% glicerol, 0,05% Proclin 300, 0,05% proteína protectora
Purificación	Proteína A

Aplicación

Relación de Dilución	WB 1:2000-1:10000,ICC/IF 1:200-1:1000,ELISA 1:5000-1:20000,IP 1:50-1:200
Peso Molecular	Calculated MW:147kD;Observed MW:160kD

Información del Antígeno

Nombre del Gen	TBC1D4
Nombres Alternativos	TBC1D4;AS160;KIAA0603;TBC1 domain family member 4;Akt substrate of 160 kDa;AS160
ID del Gen	9882.0
ID SwissProt	O60343
Inmunógeno	Un péptido sintético correspondiente a la proteína objetivo

Antecedentes

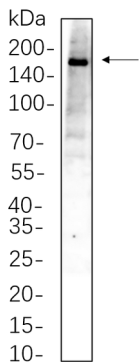
Localización celular: Citoplasma. Este gen pertenece a la familia de dominios Tre-2/BUB2/CDC16. La proteína codificada por este gen es una proteína activadora de la Rab-GTPasa y contiene dos dominios de unión a la fosfotirosina (PTB1 y PTB2), un

dominio de unión a la calmodulina (CBD), un dominio Rab-GTPasa y múltiples fosfomotivos AKT. Se cree que esta proteína desempeña un papel importante en la homeostasis de la glucosa al regular el tráfico dependiente de insulina del transportador de glucosa 4 (GLUT4), importante para la eliminación de la glucosa del torrente sanguíneo hacia el músculo esquelético y el tejido adiposo. La expresión reducida de este gen produce un aumento de los niveles de GLUT4 en la membrana plasmática, lo que sugiere que esta proteína es importante en la retención intracelular de GLUT4 en condiciones basales. Al exponerse a la insulina, esta proteína se fosforila y se disocia de las vesículas de GLUT4, lo que resulta en un aumento de GLUT4 en la superficie celular y una mejora del transporte de glucosa.

Área de Investigación

-

Datos de Imagen



Los lisados de células completas de HepG2 se separaron mediante SDS-PAGE al 10% y la membrana se transfirió con el anticuerpo monoclonal de conejo TBC1D4 (1:1000). Para la detección del anticuerpo se utilizó el anticuerpo de cabra anti-IgG(H + L) de conejo conjugado con HRP.