

Nombre del Producto: Anticuerpo monoclonal de conejo LRP6**Nº de Catálogo: AMRe21175**

Solo para uso en investigación.

Resumen

Descripción	Anticuerpo monoclonal de conejo recombinante
Huésped	Conejo
Aplicación	WB,IHC,ICC/IF,ELISA,IP
Reactividad	Humano, Ratón
Conjugación	No conjugado
Modificación	Sin modificar
Isotipo	IgG,Kappa
Clonalidad	Monoclonal
Formato	Líquido
Concentración	0,3 mg/ml. La concentración de este producto puede variar según el lote.
Almacenamiento	Hacer alícuotas y almacenar a -20°C (válido por 12 meses). Evitar ciclos de congelación/descongelación.
Envío	Bolsas de hielo
Tampon	PBS, 50% glicerol, 0,05% Proclin 300, 0,05% proteína protectora
Purificación	Proteína A

Aplicación

Relación de Dilución	WB 1:2000-1:10000,IHC 1:200-1:1000,ICC/IF 1:200-1:1000,ELISA 1:5000-1:20000,IP 1:50-1:200
Peso Molecular	Calculated MW:180kD;Observed MW:210kD

Información del Antígeno

Nombre del Gen	LRP6
Nombres Alternativos	-
ID del Gen	4040.0
ID SwissProt	O75581
Inmunógeno	Un péptido sintético correspondiente a la proteína objetivo

Antecedentes

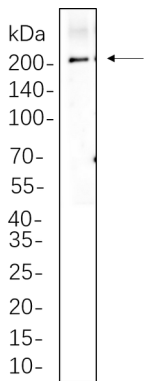
Localización celular: Membrana. Este gen codifica un miembro de la familia de genes del receptor de lipoproteínas de baja

densidad (LDL). Los receptores de LDL son proteínas transmembrana de la superficie celular que participan en la endocitosis de lipoproteínas y ligandos proteicos mediada por receptores. La proteína codificada por este gen funciona como receptor o, junto con Frizzled, como correceptor para Wnt y, por lo tanto, transmite la cascada de señalización canónica Wnt/ β -catenina. Mediante su interacción con la cascada de señalización Wnt/ β -catenina, este gen participa en la regulación de la diferenciación, proliferación y migración celular, así como en el desarrollo de numerosos tipos de cáncer. Esta proteína se somete a un procesamiento RIP (proteólisis intramembrana regulada) dependiente de la gamma-secretasa, pero no se han determinado las ubicaciones precisas de los sitios de escisión. [Proporcionado por RefSeq, diciembre de 2009]

Área de Investigación

-

Datos de Imagen



Los lisados de células completas de Hela se separaron mediante SDS-PAGE al 10% y la membrana se transfirió con el anticuerpo monoclonal de conejo LRP6 (1:1000). El anticuerpo de cabra anti-IgG(H + L) de conejo conjugado con HRP se utilizó para detectar el anticuerpo.