

**Nombre del Producto: Anticuerpo monoclonal de conejo EZH2****Nº de Catálogo: AMRe21173**

Solo para uso en investigación.

**Resumen**

<b>Descripción</b>	Anticuerpo monoclonal de conejo recombinante
<b>Huésped</b>	Conejo
<b>Aplicación</b>	WB,IHC,ICC/IF,ELISA,IP
<b>Reactividad</b>	Humano, Ratón, Rata
<b>Conjugación</b>	No conjugado
<b>Modificación</b>	Sin modificar
<b>Isotipo</b>	IgG,Kappa
<b>Clonalidad</b>	Monoclonal
<b>Formato</b>	Líquido
<b>Concentración</b>	0,3 mg/ml. La concentración de este producto puede variar según el lote.
<b>Almacenamiento</b>	Hacer alícuotas y almacenar a -20°C (válido por 12 meses). Evitar ciclos de congelación/descongelación.
<b>Envío</b>	Bolsas de hielo
<b>Tampon</b>	PBS, 50% glicerol, 0,05% Proclin 300, 0,05% proteína protectora
<b>Purificación</b>	Proteína A

**Aplicación**

<b>Relación de Dilución</b>	WB 1:2000-1:10000,IHC 1:500-1:1000,ICC/IF 1:200-1:1000,ELISA 1:5000-1:20000,IP 1:50-1:200
<b>Peso Molecular</b>	Calculated MW:85kD;Observed MW:85kD

**Información del Antígeno**

<b>Nombre del Gen</b>	EZH2
<b>Nombres Alternativos</b>	KMT6
<b>ID del Gen</b>	2146.0
<b>ID SwissProt</b>	Q15910
<b>Inmunógeno</b>	Un péptido sintético de KMT6/EZH2 humano

**Antecedentes**

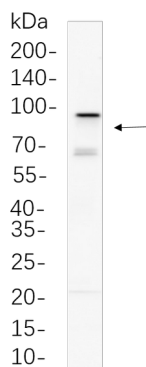
Localización celular: Núcleo. Potenciador de la subunidad 2 del complejo represor Polycomb zeste 2 (EZH2). Homo sapiens.

Este gen codifica un miembro de la familia del grupo Polycomb (PcG). Los miembros de la familia PcG forman complejos proteicos multiméricos que participan en el mantenimiento del estado represivo transcripcional de los genes a lo largo de sucesivas generaciones celulares. Esta proteína se asocia con la proteína de desarrollo del ectodermo embrionario, la oncoproteína VAV1 y la proteína nuclear ligada al cromosoma X. Esta proteína podría desempeñar un papel en los sistemas hematopoyético y nervioso central. Se han identificado múltiples variantes de transcripción empalmadas alternativamente que codifican isoformas distintas para este gen. [Proporcionado por RefSeq, febrero de 2011].

## Área de Investigación

-

## Datos de Imagen



Los lisados de células completas C6 se separaron mediante SDS-PAGE al 10% y la membrana se transfirió con el anticuerpo monoclonal de conejo EZH2 (1:1000). Se utilizó el anticuerpo de cabra anti-IgG(H + L) de conejo conjugado con HRP para detectar el anticuerpo.