

Nombre del Producto: Anticuerpo monoclonal de conejo Flotillin-1

Nº de Catálogo: AMRe21166

Solo para uso en investigación.

Resumen

Descripción	Anticuerpo monoclonal de conejo recombinante
Huésped	Conejo
Aplicación	WB,IHC,ICC/IF,ELISA,IP
Reactividad	Humano, Ratón, Rata
Conjugación	No conjugado
Modificación	Sin modificar
Isotipo	IgG,Kappa
Clonalidad	Monoclonal
Formato	Líquido
Concentración	0,3 mg/ml. La concentración de este producto puede variar según el lote.
Almacenamiento	Hacer alícuotas y almacenar a -20°C (válido por 12 meses). Evitar ciclos de congelación/descongelación.
Envío	Bolsas de hielo
Tampon	PBS, 50% glicerol, 0,05% Proclin 300, 0,05% proteína protectora
Purificación	Proteína A

Aplicación

Relación de Dilución	WB 1:2000-1:10000,IHC 1:500-1:2000,ICC/IF 1:200-1:1000,ELISA 1:5000-1:20000,IP 1:50-1:200
Peso Molecular	Calculated MW:47kD;Observed MW:47kD

Información del Antígeno

Nombre del Gen	FLOT1
Nombres Alternativos	Flotillin-1
ID del Gen	10211.0
ID SwissProt	O75955
Inmunógeno	Un péptido sintético de flotilina 1 humana

Antecedentes

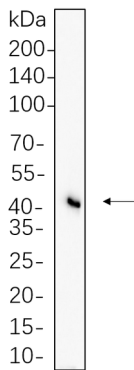
Localización celular: Membrana. Este gen codifica una proteína que se localiza en las caveolas, pequeños dominios en las

membranas celulares internas. Esta proteína participa en el tráfico de vesículas y la morfología celular. El empalme alternativo produce múltiples variantes de transcripción. [Proporcionado por RefSeq, enero de 2016]

Área de Investigación

-

Datos de Imagen



Los lisados de células Hela se separaron mediante SDS-PAGE al 4-20% y la membrana se secó con el anticuerpo monoclonal de conejo Flotilina-1 1:1000. Para la detección del anticuerpo, se utilizó el anticuerpo de cabra anti-IgG(H + L) de conejo conjugado con HRP.