

Nombre del Producto: Anticuerpo monoclonal de conejo β 3 tubulina

Nº de Catálogo: AMRe21165

Solo para uso en investigación.

Resumen

Descripción	Anticuerpo monoclonal de conejo recombinante
Huésped	Conejo
Aplicación	WB,IHC,ICC/IF,ELISA,IP
Reactividad	Humano, Ratón, Rata
Conjugación	No conjugado
Modificación	Sin modificar
Isotipo	IgG,Kappa
Clonalidad	Monoclonal
Formato	Líquido
Concentración	0,3 mg/ml. La concentración de este producto puede variar según el lote.
Almacenamiento	Hacer alícuotas y almacenar a -20°C (válido por 12 meses). Evitar ciclos de congelación/descongelación.
Envío	Bolsas de hielo
Tampon	PBS, 50% glicerol, 0,05% Proclin 300, 0,05% proteína protectora
Purificación	Proteína A

Aplicación

Relación de Dilución	WB 1:2000-1:10000,IHC 1:1000-1:5000,ICC/IF 1:200-1:1000,ELISA 1:5000-1:20000,IP 1:50-1:200
Peso Molecular	Calculated MW:50kD;Observed MW:50kD

Información del Antígeno

Nombre del Gen	TUBB3
Nombres Alternativos	TUBB3;TUBB4;Tubulin beta-3 chain;Tubulin beta-4 chain;Tubulin beta-III
ID del Gen	10381.0
ID SwissProt	Q13509
Inmunógeno	Un péptido sintético de la tubulina beta III humana

Antecedentes

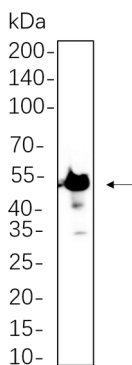
Localización celular: Citoplasma. Tubulina beta 3 clase III (TUBB3). Homo sapiens. Este gen codifica un miembro de clase III de la

familia de proteínas beta tubulina. Las beta tubulinas son una de las dos familias principales de proteínas (alfa y beta tubulinas) que se heterodimerizan y ensamblan para formar microtúbulos. Esta proteína se expresa principalmente en neuronas y podría estar involucrada en la neurogénesis, la guía y el mantenimiento axonal. Las mutaciones en este gen son la causa de la fibrosis congénita de los músculos extraoculares tipo 3. El empalme alternativo produce múltiples variantes de transcripción. Un pseudogén de este gen se encuentra en el cromosoma 6. [Proporcionado por RefSeq, octubre de 2010].

Área de Investigación

-

Datos de Imagen



Los lisados de células completas de SH-SY5Y se separaron mediante SDS-PAGE al 10% y la membrana se transfirió con anticuerpo monoclonal de conejo anti- β 3 tubulina (1:1000). Para la detección del anticuerpo se utilizó el anticuerpo de cabra anti-IgG(H + L) de conejo conjugado con HRP.