
Nombre del Producto: Anticuerpo monoclonal de conejo IFT88**Nº de Catálogo: AMRe21161**

Solo para uso en investigación.

Resumen

Descripción	Anticuerpo monoclonal de conejo recombinante
Huésped	Conejo
Aplicación	WB,ICC/IF,ELISA,IP
Reactividad	Humano, Ratón, Rata
Conjugación	No conjugado
Modificación	Sin modificar
Isotipo	IgG,Kappa
Clonalidad	Monoclonal
Formato	Líquido
Concentración	0,3 mg/ml. La concentración de este producto puede variar según el lote.
Almacenamiento	Hacer alícuotas y almacenar a -20°C (válido por 12 meses). Evitar ciclos de congelación/descongelación.
Envío	Bolsas de hielo
Tampon	PBS, 50% glicerol, 0,05% Proclin 300, 0,05% proteína protectora
Purificación	Proteína A

Aplicación

Relación de Dilución	WB 1:2000-1:10000,ICC/IF 1:200-1:1000,ELISA 1:5000-1:20000,IP 1:50-1:200
Peso Molecular	Calculated MW:94kD;Observed MW:94kD

Información del Antígeno

Nombre del Gen	IFT88
Nombres Alternativos	TG737 TTC10
ID del Gen	8100.0
ID SwissProt	Q13099
Inmunógeno	Un péptido sintético del IFT88 humano

Antecedentes

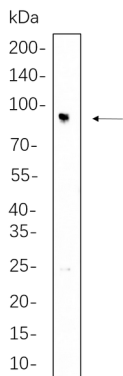
Localización celular: Citoplasma. Este gen codifica un miembro de la familia de repeticiones tetratricopeptídicas (TPR). La proteína codificada participa en la biogénesis del cilio. Las mutaciones de un gen similar en ratones pueden causar enfermedad

renal poliúística. Se han identificado varias variantes de transcripción que codifican isoformas distintas para este gen.
[Proporcionado por RefSeq, julio de 2017]

Área de Investigación

-

Datos de Imagen



Los lisados de células renales de ratón se separaron mediante SDS-PAGE al 4-20% y la membrana se secó con el anticuerpo monoclonal de conejo IFT88 1:1000. Se utilizó el anticuerpo de cabra anti-IgG(H + L) de conejo conjugado con HRP para detectar el anticuerpo.