

**Nombre del Producto: Anticuerpo monoclonal de conejo Smad5****Nº de Catálogo: AMRe21160**

Solo para uso en investigación.

**Resumen**

<b>Descripción</b>	Anticuerpo monoclonal de conejo recombinante
<b>Huésped</b>	Conejo
<b>Aplicación</b>	WB,IHC,ICC/IF,ELISA,IP
<b>Reactividad</b>	Humano, Ratón, Rata
<b>Conjugación</b>	No conjugado
<b>Modificación</b>	Sin modificar
<b>Isotipo</b>	IgG,Kappa
<b>Clonalidad</b>	Monoclonal
<b>Formato</b>	Líquido
<b>Concentración</b>	0,3 mg/ml. La concentración de este producto puede variar según el lote.
<b>Almacenamiento</b>	Hacer alícuotas y almacenar a -20°C (válido por 12 meses). Evitar ciclos de congelación/descongelación.
<b>Envío</b>	Bolsas de hielo
<b>Tampon</b>	PBS, 50% glicerol, 0,05% Proclin 300, 0,05% proteína protectora
<b>Purificación</b>	Proteína A

**Aplicación**

<b>Relación de Dilución</b>	WB 1:2000-1:10000,IHC 1:200-1:1000,ICC/IF 1:200-1:1000,ELISA 1:5000-1:20000,IP 1:50-1:200
<b>Peso Molecular</b>	Calculated MW:55kD;Observed MW:55kD

**Información del Antígeno**

<b>Nombre del Gen</b>	SMAD5
<b>Nombres Alternativos</b>	SMAD5;MADH5;Mothers against decapentaplegic homolog 5;MAD homolog 5;Mothers against DPP homolog 5;JV5-1;SMAD family member 5;SMAD 5;Smad5;hSmad5
<b>ID del Gen</b>	4090.0
<b>ID SwissProt</b>	Q99717
<b>Inmunógeno</b>	Un péptido sintético correspondiente a la proteína objetivo

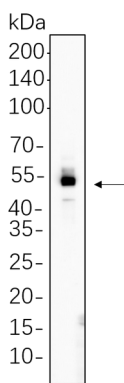
**Antecedentes**

Localización celular: Citoplasma, Núcleo. La proteína codificada por este gen participa en la vía de señalización del factor de crecimiento transformante beta, lo que inhibe la proliferación de células progenitoras hematopoyéticas. La proteína codificada es activada por la quinasa del receptor de proteínas morfogenéticas óseas tipo 1 y podría estar implicada en el cáncer. El empalme alternativo produce múltiples variantes de transcripción. [Proporcionado por RefSeq, febrero de 2014]

## Área de Investigación

-

## Datos de Imagen



Los lisados de células C2C12 se separaron mediante SDS-PAGE al 4-20% y la membrana se secó con anticuerpo monoclonal de conejo Smad5 1:1000. Para la detección del anticuerpo, se utilizó el anticuerpo de cabra anti-IgG(H + L) de conejo conjugado con HRP.