

Nombre del Producto: Anticuerpo monoclonal de conejo LEF1**Nº de Catálogo: AMRe21153**

Solo para uso en investigación.

Resumen

Descripción	Anticuerpo monoclonal de conejo recombinante
Huésped	Conejo
Aplicación	WB,IHC,ICC/IF,ELISA,IP
Reactividad	Humano, Ratón, Rata
Conjugación	No conjugado
Modificación	Sin modificar
Isotipo	IgG,Kappa
Clonalidad	Monoclonal
Formato	Líquido
Concentración	0,3 mg/ml. La concentración de este producto puede variar según el lote.
Almacenamiento	Hacer alícuotas y almacenar a -20°C (válido por 12 meses). Evitar ciclos de congelación/descongelación.
Envío	Bolsas de hielo
Tampon	PBS, 50% glicerol, 0,05% Proclin 300, 0,05% proteína protectora
Purificación	Proteína A

Aplicación

Relación de Dilución	WB 1:2000-1:10000,IHC 1:1000-1:4000,ICC/IF 1:200-1:1000,ELISA 1:5000-1:20000,IP 1:50-1:200
Peso Molecular	Calculated MW:44kD;Observed MW:45-60kD

Información del Antígeno

Nombre del Gen	LEF1
Nombres Alternativos	LEF1;Lymphoid enhancer-binding factor 1;LEF-1;T cell-specific transcription factor 1-alpha;TCF1-alpha
ID del Gen	51176.0
ID SwissProt	Q9UJU2
Inmunógeno	Un péptido sintético de LEF1 humano

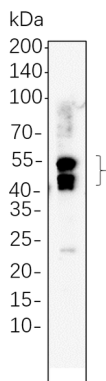
Antecedentes

Localización celular: Núcleo. Este gen codifica un factor de transcripción perteneciente a una familia de proteínas que comparten homología con la proteína 1 del grupo de alta movilidad. La proteína codificada por este gen puede unirse a un sitio funcionalmente importante en el potenciador del receptor alfa de células T, lo que le confiere una actividad potenciadora máxima. Este factor de transcripción participa en la vía de señalización de Wnt y podría participar en la diferenciación de las células pilosas y la morfogénesis folicular. Se han encontrado mutaciones en este gen en tumores sebáceos somáticos. Este gen también se ha relacionado con otros tipos de cáncer, incluido el cáncer de próstata andrógeno-independiente. El empalme alternativo produce múltiples variantes de transcripción. [Proporcionado por RefSeq, octubre de 2009]

Área de Investigación

-

Datos de Imagen



Los lisados de células completas de Jurkat se separaron mediante SDS-PAGE al 10% y la membrana se transfirió con el anticuerpo monoclonal de conejo LEF1 (1:1000). Para detectar el anticuerpo, se utilizó el anticuerpo de cabra anti-IgG(H + L) de conejo conjugado con HRP.