

Nombre del Producto: Anticuerpo monoclonal de conejo Cdc25C**Nº de Catálogo: AMRe21152**

Solo para uso en investigación.

Resumen

Descripción	Anticuerpo monoclonal de conejo recombinante
Huésped	Conejo
Aplicación	WB,IHC,ICC/IF,ELISA,IP
Reactividad	Humano, Rata
Conjugación	No conjugado
Modificación	Sin modificar
Isotipo	IgG,Kappa
Clonalidad	Monoclonal
Formato	Líquido
Concentración	0,3 mg/ml. La concentración de este producto puede variar según el lote.
Almacenamiento	Hacer alícuotas y almacenar a -20°C (válido por 12 meses). Evitar ciclos de congelación/descongelación.
Envío	Bolsas de hielo
Tampon	PBS, 50% glicerol, 0,05% Proclin 300, 0,05% proteína protectora
Purificación	Proteína A

Aplicación

Relación de Dilución	WB 1:2000-1:10000,IHC 1:1000-1:4000,ICC/IF 1:200-1:1000,ELISA 1:5000-1:20000,IP 1:50-1:200
Peso Molecular	Calculated MW:53kD;Observed MW:60kD

Información del Antígeno

Nombre del Gen	CDC25C
Nombres Alternativos	CDC25C;M-phase inducer phosphatase 3;Dual specificity phosphatase Cdc25C
ID del Gen	995.0
ID SwissProt	P30307
Inmunógeno	Un péptido sintético de Cdc25C humano

Antecedentes

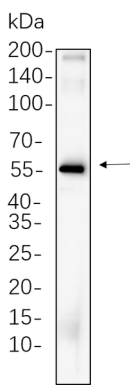
Localización celular: Núcleo. Ciclo de división celular 25C (CDC25C). Homo sapiens. Este gen codifica una proteína conservada

que desempeña un papel clave en la regulación de la división celular. Esta proteína codificada dirige la desfosforilación de CDC2 unida a ciclina B y desencadena la entrada en mitosis. También suprime la detención del crecimiento inducida por p53. Se han descrito múltiples variantes de transcripción de este gen con empalme alternativo. [Proporcionado por RefSeq, diciembre de 2015].

Área de Investigación

-

Datos de Imagen



Los lisados de células completas U-14 se separaron mediante SDS-PAGE al 10% y la membrana se transfirió con el anticuerpo monoclonal de conejo Cdc25C (1:1000). Se utilizó el anticuerpo de cabra anti-IgG(H + L) de conejo conjugado con HRP para detectar el anticuerpo.