

Nombre del Producto: Anticuerpo monoclonal de conejo TCF7**Nº de Catálogo: AMRe21151**

Solo para uso en investigación.

Resumen

Descripción	Anticuerpo monoclonal de conejo recombinante
Huésped	Conejo
Aplicación	WB,IHC,ICC/IF,ELISA,IP
Reactividad	Humano, Rata
Conjugación	No conjugado
Modificación	Sin modificar
Isotipo	IgG,Kappa
Clonalidad	Monoclonal
Formato	Líquido
Concentración	0,3 mg/ml. La concentración de este producto puede variar según el lote.
Almacenamiento	Hacer alícuotas y almacenar a -20°C (válido por 12 meses). Evitar ciclos de congelación/descongelación.
Envío	Bolsas de hielo
Tampon	PBS, 50% glicerol, 0,05% Proclin 300, 0,05% proteína protectora
Purificación	Proteína A

Aplicación

Relación de Dilución	WB 1:2000-1:10000,IHC 1:1000-1:4000,ICC/IF 1:200-1:1000,ELISA 1:5000-1:20000,IP 1:50-1:200
Peso Molecular	Calculated MW:42kD;Observed MW:60kD

Información del Antígeno

Nombre del Gen	TCF7
Nombres Alternativos	TCF7;TCF1;Transcription factor 7;TCF-7;T-cell-specific transcription factor 1;T-cell factor 1;TCF-1
ID del Gen	6932.0
ID SwissProt	P36402
Inmunógeno	Un péptido sintético del TCF7 humano

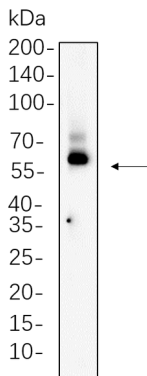
Antecedentes

Localización celular: Núcleo. Productos alternativos: Dos series de isoformas, L y S, se producen mediante el uso de promotores alternativos. Parecen existir isoformas adicionales. Función: Activador transcripcional que participa en la diferenciación linfocitaria de células T. Necesario para la supervivencia de los timocitos inmaduros CD4(+) y CD8(+). Las isoformas que carecen del dominio de unión CTNNB1 N-terminal no pueden cumplir esta función. Se une al elemento potenciador específico de linfocitos T (5'-WWCAAAG-3') presente en el promotor del gen CD3E. También puede actuar como represor transcripcional por retroalimentación de los genes diana CTNNB1 y TCF7L2. TLE1, TLE2, TLE3 y TLE4 reprimen la transactivación mediada por TCF7 y CTNNB1. Inducción: Por TCF7L2 y CTNNB1. Precaución con la secuencia: Elección incorrecta del marco. Similitud: Pertenece a la familia TCF/LEF. Similitud: Contiene un dominio de unión al ADN de la secuencia HMG. Subunidad: Se une a la repetición armadillo de CTNNB1 y forma un complejo estable. Interactúa con AES, TLE1, TLE2, TLE3 y TLE4. Especificidad tisular: Predominantemente en linfocitos T. También se detecta en células epiteliales intestinales proliferantes y en las células epiteliales basales del epitelio mamario.

Área de Investigación

-

Datos de Imagen



Los lisados de células completas de HT-29 se separaron mediante SDS-PAGE al 10% y la membrana se transfirió con el anticuerpo monoclonal de conejo TCF7 (1:1000). Se utilizó el anticuerpo de cabra anti-IgG(H + L) de conejo conjugado con HRP para detectar el anticuerpo.