

Nombre del Producto: Anticuerpo monoclonal de conejo MUC2**Nº de Catálogo: AMRe21150**

Solo para uso en investigación.

Resumen

Descripción	Anticuerpo monoclonal de conejo recombinante
Huésped	Conejo
Aplicación	WB,IHC,ICC/IF,ELISA,IP
Reactividad	Humano, Ratón, Rata
Conjugación	No conjugado
Modificación	Sin modificar
Isotipo	IgG,Kappa
Clonalidad	Monoclonal
Formato	Líquido
Concentración	0,3 mg/ml. La concentración de este producto puede variar según el lote.
Almacenamiento	Hacer alícuotas y almacenar a -20°C (válido por 12 meses). Evitar ciclos de congelación/descongelación.
Envío	Bolsas de hielo
Tampon	PBS, 50% glicerol, 0,05% Proclin 300, 0,05% proteína protectora
Purificación	Proteína A

Aplicación

Relación de Dilución	WB 1:2000-1:10000,IHC 1:1000-1:4000,ICC/IF 1:200-1:1000,ELISA 1:5000-1:20000,IP 1:50-1:200
Peso Molecular	Calculated MW:551kD;Observed MW:140-170kD

Información del Antígeno

Nombre del Gen	MUC2 SMUC
Nombres Alternativos	-
ID del Gen	4583.0
ID SwissProt	Q02817
Inmunógeno	Un péptido sintético de MUC2 humano

Antecedentes

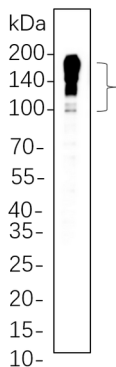
Localización celular: Secretada. Este gen codifica un miembro de la familia de proteínas mucinas. Las mucinas son

glucoproteínas de alto peso molecular producidas por numerosos tejidos epiteliales. La proteína codificada por este gen se secreta y forma una barrera mucosa insoluble que protege el lumen intestinal. La proteína polimeriza en un gel, compuesto en un 80 % por cadenas laterales de oligosacáridos. La proteína presenta un dominio central con repeticiones en tándem ricas en treonina y prolina, cuyo número varía entre 50 y 115 copias en diferentes individuos. Se han descrito variantes de transcripción de este gen con empalme alternativo, pero se desconoce su longitud completa. [Proporcionado por RefSeq, julio de 2008]

Área de Investigación

-

Datos de Imagen



Los lisados de células de colon de ratón se separaron mediante SDS-PAGE al 4-20% y la membrana se transfirió con el anticuerpo monoclonal de conejo MUC2 1:1000. Para la detección del anticuerpo se utilizó el anticuerpo de cabra anti-IgG(H + L) de conejo conjugado con HRP.