

Nombre del Producto: Anticuerpo monoclonal de conejo contra Parkin**Nº de Catálogo: AMRe21149**

Solo para uso en investigación.

Resumen

Descripción	Anticuerpo monoclonal de conejo recombinante
Huésped	Conejo
Aplicación	WB,ICC/IF,ELISA,IP
Reactividad	Humano, Ratón, Rata
Conjugación	No conjugado
Modificación	Sin modificar
Isotipo	IgG,Kappa
Clonalidad	Monoclonal
Formato	Líquido
Concentración	0,3 mg/ml. La concentración de este producto puede variar según el lote.
Almacenamiento	Hacer alícuotas y almacenar a -20°C (válido por 12 meses). Evitar ciclos de congelación/descongelación.
Envío	Bolsas de hielo
Tampon	PBS, 50% glicerol, 0,05% Proclin 300, 0,05% proteína protectora
Purificación	Proteína A

Aplicación

Relación de Dilución	WB 1:2000-1:10000,ICC/IF 1:200-1:1000,ELISA 1:5000-1:20000,IP 1:50-1:200
Peso Molecular	Calculated MW:52kD;Observed MW:52kD

Información del Antígeno

Nombre del Gen	PARK2
Nombres Alternativos	PARK2;PRKN;E3 ubiquitin-protein ligase parkin;Parkinson juvenile disease protein 2;Parkinson disease protein 2
ID del Gen	5071.0
ID SwissProt	O60260
Inmunógeno	Proteína recombinante de Parkin humana

Antecedentes

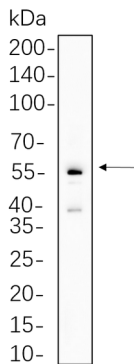
Localización celular: Citoplasma. Se desconoce la función precisa de este gen; sin embargo, la proteína codificada forma parte

de un complejo multiproteína E3 ubiquitina ligasa que media la degradación proteasómica de proteínas sustrato. Se sabe que las mutaciones en este gen causan la enfermedad de Parkinson y la enfermedad de Parkinson juvenil autosómica recesiva. El empalme alternativo de este gen produce múltiples variantes de transcripción que codifican isoformas distintas. Se han descrito variantes de empalme adicionales de este gen, pero actualmente carecen de soporte de transcripción. [Proporcionado por RefSeq, julio de 2008]

Área de Investigación

-

Datos de Imagen



Los lisados de células SH-SY5Y se separaron mediante SDS-PAGE al 4-20% y la membrana se secó con anticuerpo monoclonal de conejo Parkin 1:1000. Para la detección del anticuerpo, se utilizó el anticuerpo de cabra anti-IgG(H + L) de conejo conjugado con HRP.