

---

**Nombre del Producto: Anticuerpo monoclonal de conejo RUNX1****Nº de Catálogo: AMRe21144**

Solo para uso en investigación.

**Resumen**

<b>Descripción</b>	Anticuerpo monoclonal de conejo recombinante
<b>Huésped</b>	Conejo
<b>Aplicación</b>	WB,IHC,ICC/IF,ELISA,IP
<b>Reactividad</b>	Humano, Ratón, Rata
<b>Conjugación</b>	No conjugado
<b>Modificación</b>	Sin modificar
<b>Isotipo</b>	IgG,Kappa
<b>Clonalidad</b>	Monoclonal
<b>Formato</b>	Líquido
<b>Concentración</b>	0,2 mg/ml. La concentración de este producto puede variar según el lote.
<b>Almacenamiento</b>	Hacer alícuotas y almacenar a -20°C (válido por 12 meses). Evitar ciclos de congelación/descongelación.
<b>Envío</b>	Bolsas de hielo
<b>Tampon</b>	PBS, 50% glicerol, 0,05% Proclin 300, 0,05% proteína protectora
<b>Purificación</b>	Proteína A

**Aplicación**

<b>Relación de Dilución</b>	WB 1:2000-1:10000,IHC 1:200-1:1000,ICC/IF 1:200-1:1000,ELISA 1:5000-1:20000,IP 1:50-1:200
<b>Peso Molecular</b>	Calculated MW:49kD;Observed MW:43-55kD

**Información del Antígeno**

<b>Nombre del Gen</b>	RUNX1 RUNX1;AML1;CBFA2;Runt-related transcription factor 1;Acute myeloid leukemia 1
<b>Nombres Alternativos</b>	protein;Core-binding factor subunit alpha-2;CBF-alpha-2;Oncogene AML-1;Polyomavirus enhancer-binding protein 2 alpha B subunit;PEA2-alpha B;PEBP2-alpha
<b>ID del Gen</b>	861.0
<b>ID SwissProt</b>	Q01196
<b>Inmunógeno</b>	Un péptido sintético de RUNX1/2/3 humano

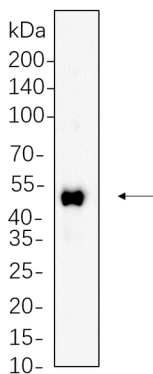
## Antecedentes

Localización celular: Núcleo. El factor de unión al núcleo (CBF) es un factor de transcripción heterodímero que se une al elemento central de numerosos potenciadores y promotores. La proteína codificada por este gen representa la subunidad alfa del CBF y se cree que participa en el desarrollo de la hematopoyesis normal. Las translocaciones cromosómicas que involucran a este gen están bien documentadas y se han asociado con varios tipos de leucemia. Se han encontrado tres variantes de transcripción que codifican diferentes isoformas para este gen. [Proporcionado por RefSeq, julio de 2008]

## Área de Investigación

-

## Datos de Imagen



Los lisados de células completas C6 se separaron mediante SDS-PAGE al 10% y la membrana se transfirió con el anticuerpo monoclonal de conejo RUNX1 (1:1000). Se utilizó el anticuerpo de cabra anti-IgG(H + L) de conejo conjugado con HRP para detectar el anticuerpo.