

Nombre del Producto: Anticuerpo monoclonal de conejo Nrf1**Nº de Catálogo: AMRe21142**

Solo para uso en investigación.

Resumen

Descripción	Anticuerpo monoclonal de conejo recombinante
Huésped	Conejo
Aplicación	WB,IHC,ICC/IF,ELISA,IP
Reactividad	Humano, Ratón, Rata
Conjugación	No conjugado
Modificación	Sin modificar
Isotipo	IgG,Kappa
Clonalidad	Monoclonal
Formato	Líquido
Concentración	0,2 mg/ml. La concentración de este producto puede variar según el lote.
Almacenamiento	Hacer alícuotas y almacenar a -20°C (válido por 12 meses). Evitar ciclos de congelación/descongelación.
Envío	Bolsas de hielo
Tampon	PBS, 50% glicerol, 0,05% Proclin 300, 0,05% proteína protectora
Purificación	Proteína A

Aplicación

Relación de Dilución	WB 1:2000-1:10000,IHC 1:200-1:1000,ICC/IF 1:200-1:1000,ELISA 1:5000-1:20000,IP 1:50-1:200
Peso Molecular	Calculated MW:54kD;Observed MW:68kD

Información del Antígeno

Nombre del Gen	NRF1
Nombres Alternativos	NRF1;Nuclear respiratory factor 1;NRF-1;Alpha palindromic-binding protein;Alpha-pal
ID del Gen	4899.0
ID SwissProt	Q16656
Inmunógeno	Un péptido sintético del NRF1 humano

Antecedentes

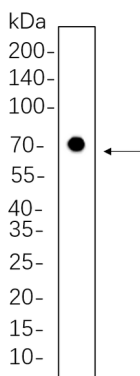
Localización celular: Núcleo. Este gen codifica una proteína que homodimeriza y funciona como factor de transcripción que

activa la expresión de genes metabólicos clave que regulan el crecimiento celular y genes nucleares necesarios para la respiración, la biosíntesis del hemo y la transcripción y replicación del ADN mitocondrial. La proteína también se ha asociado con la regulación del crecimiento de las neuritas. El empalme alternativo produce múltiples variantes de transcripción. Se ha producido confusión en bases de datos bibliográficas debido al símbolo compartido de NRF1 para este gen y para "nuclear factor (erythroid-derived 2)-like 1", cuyo símbolo oficial es NFE2L1. [Proporcionado por RefSeq, mayo de 2014]

Área de Investigación

-

Datos de Imagen



Los lisados de células completas de Hela se separaron mediante SDS-PAGE al 10% y la membrana se transfirió con el anticuerpo monoclonal de conejo Nrf1 (1:1000). Para la detección del anticuerpo se utilizó el anticuerpo de cabra anti-IgG(H + L) de conejo conjugado con HRP.