

Nombre del Producto: Anticuerpo monoclonal de conejo GPER1**Nº de Catálogo: AMRe21139**

Solo para uso en investigación.

Resumen

Descripción	Anticuerpo monoclonal de conejo recombinante
Huésped	Conejo
Aplicación	WB,IHC,ICC/IF,ELISA,IP
Reactividad	Humano, Ratón, Rata
Conjugación	No conjugado
Modificación	Sin modificar
Isotipo	IgG,Kappa
Clonalidad	Monoclonal
Formato	Líquido
Concentración	0,2 mg/ml. La concentración de este producto puede variar según el lote.
Almacenamiento	Hacer alícuotas y almacenar a -20°C (válido por 12 meses). Evitar ciclos de congelación/descongelación.
Envío	Bolsas de hielo
Tampon	PBS, 50% glicerol, 0,05% Proclin 300, 0,05% proteína protectora
Purificación	Proteína A

Aplicación

Relación de Dilución	WB 1:2000-1:10000,IHC 1:1000-1:5000,ICC/IF 1:200-1:1000,ELISA 1:5000-1:20000,IP 1:50-1:200
Peso Molecular	Calculated MW:42kD;Observed MW:55kD

Información del Antígeno

Nombre del Gen	GPER1
Nombres Alternativos	-
ID del Gen	2852.0
ID SwissProt	Q99527
Inmunógeno	-

Antecedentes

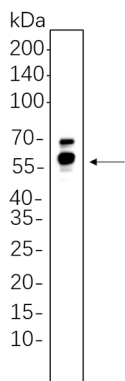
Localización celular: Membrana. Este gen pertenece a la familia del receptor acoplado a proteína G 1 y codifica una proteína de

membrana multipaso que se localiza en el retículo endoplasmático. La proteína se une al estrógeno, lo que provoca la movilización intracelular de calcio y la síntesis de fosfatidilinositol 3,4,5-trifosfato en el núcleo. Por lo tanto, esta proteína participa en los eventos de señalización no genómica rápida que se observan ampliamente tras la estimulación de células y tejidos con estrógeno. Se han caracterizado variantes de empalme transcripcional alternativas que codifican la misma proteína. [Proporcionado por RefSeq, julio de 2008]

Área de Investigación

-

Datos de Imagen



Los lisados de células completas de cerebro de ratón se separaron mediante SDS-PAGE al 10% y la membrana se transfirió con el anticuerpo monoclonal de conejo GPER1 (1:1000). Se utilizó el anticuerpo de cabra anti-IgG(H + L) de conejo conjugado con HRP para detectar el anticuerpo.