

**Nombre del Producto: Anticuerpo monoclonal de conejo anti-endoplasmina****Nº de Catálogo: AMRe21137**

Solo para uso en investigación.

**Resumen**

<b>Descripción</b>	Anticuerpo monoclonal de conejo recombinante
<b>Huésped</b>	Conejo
<b>Aplicación</b>	WB,IHC,ICC/IF,ELISA,IP
<b>Reactividad</b>	Humano, Ratón, Rata
<b>Conjugación</b>	No conjugado
<b>Modificación</b>	Sin modificar
<b>Isotipo</b>	IgG,Kappa
<b>Clonalidad</b>	Monoclonal
<b>Formato</b>	Líquido
<b>Concentración</b>	0,2 mg/ml. La concentración de este producto puede variar según el lote.
<b>Almacenamiento</b>	Hacer alícuotas y almacenar a -20°C (válido por 12 meses). Evitar ciclos de congelación/descongelación.
<b>Envío</b>	Bolsas de hielo
<b>Tampon</b>	PBS, 50% glicerol, 0,05% Proclin 300, 0,05% proteína protectora
<b>Purificación</b>	Proteína A

**Aplicación**

<b>Relación de Dilución</b>	WB 1:2000-1:10000,IHC 1:1000-1:5000,ICC/IF 1:200-1:1000,ELISA 1:5000-1:20000,IP 1:50-1:200
<b>Peso Molecular</b>	Calculated MW:93kD;Observed MW:100kD

**Información del Antígeno**

<b>Nombre del Gen</b>	HSP90B1
<b>Nombres Alternativos</b>	HSP90B1;GRP94;TRA1;Endoplasmin;94 kDa glucose-regulated protein;GRP-94;Heat shock protein 90 kDa beta member 1;Tumor rejection antigen 1;gp96 homolog
<b>ID del Gen</b>	7184.0
<b>ID SwissProt</b>	P14625
<b>Inmunógeno</b>	Un péptido sintético de GRP94 humano

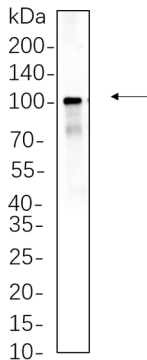
**Antecedentes**

Localización celular: Retículo endoplasmático. Este gen codifica un miembro de una familia de chaperonas moleculares que metabolizan el trifosfato de adenosina (ATP), y que participan en la estabilización y el plegamiento de otras proteínas. La proteína codificada se localiza en los melanosomas y el retículo endoplasmático. La expresión de esta proteína se asocia con diversos estados patogénicos, incluyendo la formación de tumores. Existe un gen de microARN ubicado en el exón 5' de este gen. Existen pseudogenes para este gen en los cromosomas 1 y 15. [Proporcionado por RefSeq, agosto de 2012]

## Área de Investigación

-

## Datos de Imagen



Los lisados de células completas de Hela se separaron mediante SDS-PAGE al 10% y la membrana se transfirió con anticuerpo monoclonal de conejo contra la endoplasmina (1:1000). Para la detección del anticuerpo se utilizó el anticuerpo de cabra anti-IgG(H + L) de conejo conjugado con HRP.