

Nombre del Producto: Anticuerpo monoclonal de conejo ATG16L1**Nº de Catálogo: AMRe21136**

Solo para uso en investigación.

Resumen

Descripción	Anticuerpo monoclonal de conejo recombinante
Huésped	Conejo
Aplicación	WB,IHC,ICC/IF,ELISA,IP
Reactividad	Humano, Ratón, Rata
Conjugación	No conjugado
Modificación	Sin modificar
Isotipo	IgG,Kappa
Clonalidad	Monoclonal
Formato	Líquido
Concentración	0,3 mg/ml. La concentración de este producto puede variar según el lote.
Almacenamiento	Hacer alícuotas y almacenar a -20°C (válido por 12 meses). Evitar ciclos de congelación/descongelación.
Envío	Bolsas de hielo
Tampon	PBS, 50% glicerol, 0,05% Proclin 300, 0,05% proteína protectora
Purificación	Proteína A

Aplicación

Relación de Dilución	WB 1:2000-1:10000,IHC 1:200-1:1000,ICC/IF 1:200-1:1000,ELISA 1:5000-1:20000,IP 1:50-1:200
Peso Molecular	Calculated MW:68kD;Observed MW:68kD

Información del Antígeno

Nombre del Gen	ATG16L1
Nombres Alternativos	ATG16L1;APG16L;Autophagy-related protein 16-1;APG16-like 1
ID del Gen	55054.0
ID SwissProt	Q676U5
Inmunógeno	Proteína recombinante de ATG16L1 humana

Antecedentes

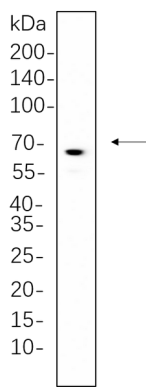
Localización celular: Citoplasma. La proteína codificada por este gen forma parte de un gran complejo proteico necesario para

la autofagia, el principal proceso mediante el cual los componentes intracelulares se dirigen a los lisosomas para su degradación. Los defectos en este gen son causa de susceptibilidad a la enfermedad inflamatoria intestinal tipo 10 (EII10). Se han encontrado varias variantes de transcripción que codifican diferentes isoformas para este gen. [Proporcionado por RefSeq, junio de 2010]

Área de Investigación

-

Datos de Imagen



Los lisados de células completas 3T3-L1 se separaron mediante SDS-PAGE al 10% y la membrana se transfirió con el anticuerpo monoclonal de conejo ATG16L1 (1:1000). Se utilizó el anticuerpo de cabra anti-IgG(H + L) de conejo conjugado con HRP para detectar el anticuerpo.