

Nombre del Producto: Anticuerpo monoclonal de conejo BMAL1**Nº de Catálogo: AMRe21134**

Solo para uso en investigación.

Resumen

Descripción	Anticuerpo monoclonal de conejo recombinante
Huésped	Conejo
Aplicación	WB,IHC,ICC/IF,ELISA,IP
Reactividad	Humano, Ratón, Rata
Conjugación	No conjugado
Modificación	Sin modificar
Isotipo	IgG,Kappa
Clonalidad	Monoclonal
Formato	Líquido
Concentración	0,2 mg/ml. La concentración de este producto puede variar según el lote.
Almacenamiento	Hacer alícuotas y almacenar a -20°C (válido por 12 meses). Evitar ciclos de congelación/descongelación.
Envío	Bolsas de hielo
Tampon	PBS, 50% glicerol, 0,05% Proclin 300, 0,05% proteína protectora
Purificación	Proteína A

Aplicación

Relación de Dilución	WB 1:2000-1:10000,IHC 1:200-1:1000,ICC/IF 1:200-1:1000,ELISA 1:5000-1:20000,IP 1:50-1:200
Peso Molecular	Calculated MW:69kD;Observed MW:78kD

Información del Antígeno

Nombre del Gen	ARNTL
Nombres Alternativos	ARNTL;BHLHE5;BMAL1;MOP3;PASD3;Aryl hydrocarbon receptor nuclear translocator-like protein 1;Basic-helix-loop-helix-PAS protein MOP3;Brain and muscle ARNT-like 1;Class E basic helix-loop-helix protein 5;bHLHe5;Member of PAS protein 3;PAS domain-containing protein 3;bHLH-PAS protein JAP3
ID del Gen	406.0
ID SwissProt	O00327
Inmunógeno	-

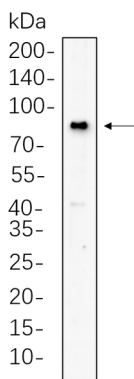
Antecedentes

Localización celular: Núcleo. La proteína codificada por este gen es una proteína básica de hélice-bucle-hélice que forma un heterodímero con CLOCK. Este heterodímero se une a elementos potenciadores de la caja E aguas arriba de los genes Period (PER1, PER2, PER3) y Cryptochrome (CRY1, CRY2) y activa la transcripción de estos genes. Las proteínas PER y CRY heterodimerizan y reprimen su propia transcripción al interactuar en un bucle de retroalimentación con los complejos CLOCK/ARNTL. Los defectos en este gen se han relacionado con infertilidad, problemas de gluconeogénesis y lipogénesis, y alteraciones en los patrones de sueño. Se han encontrado varias variantes de transcripción que codifican diferentes isoformas para este gen. [Proporcionado por RefSeq, julio de 2014]

Área de Investigación

-

Datos de Imagen



Los lisados de células cerebrales de rata se separaron mediante SDS-PAGE al 4-20% y la membrana se secó con el anticuerpo monoclonal de conejo BMAL1 1:1000. El anticuerpo de cabra anti-IgG(H + L) de conejo conjugado con HRP se utilizó para detectar el anticuerpo.